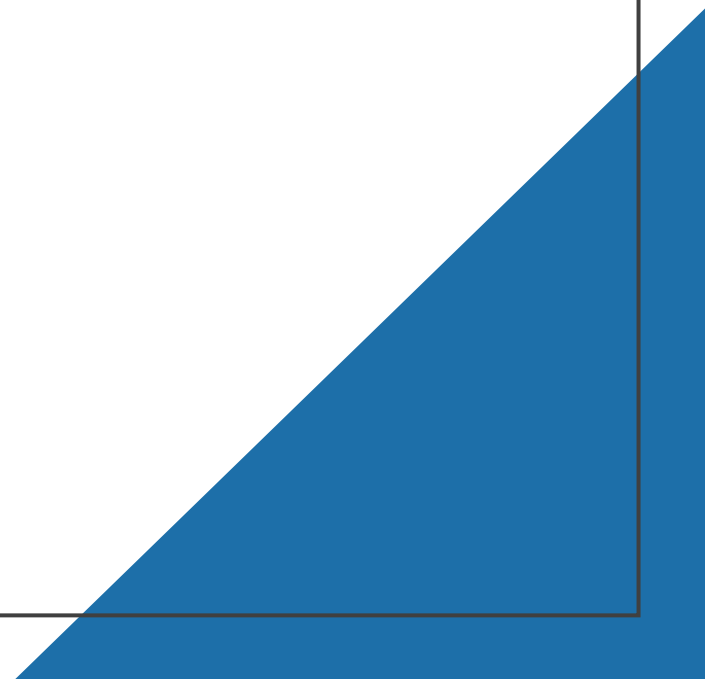


株式会社

P O K A R A

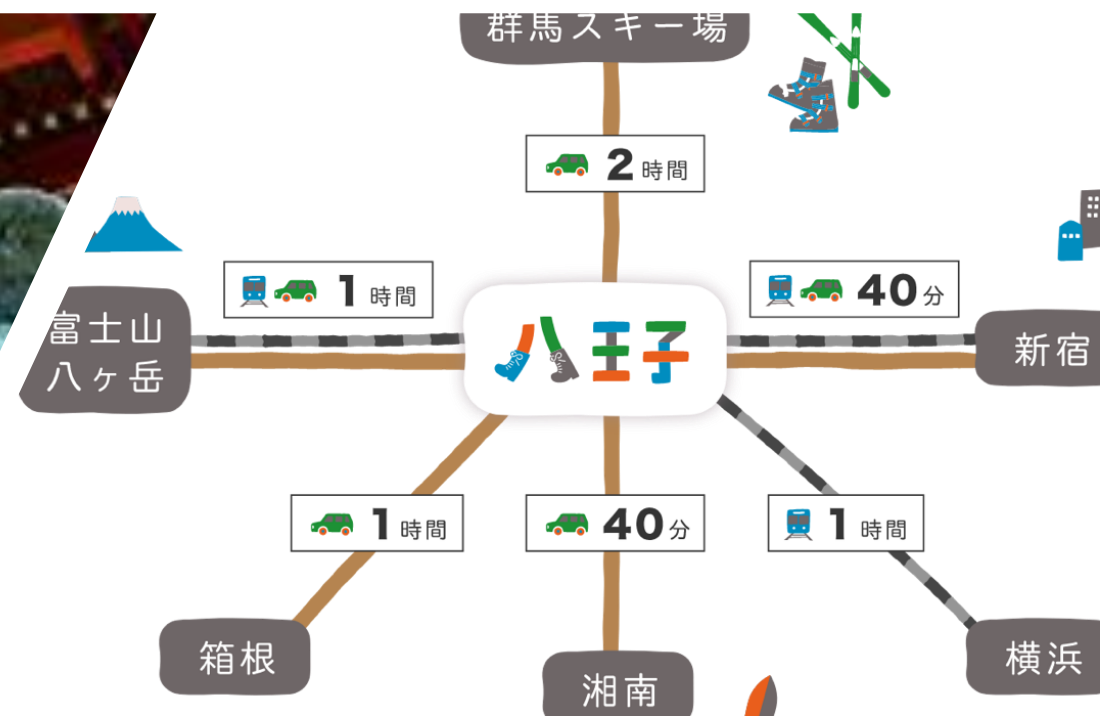


# 会社概要

- ✓ 会社名 株式会社 P O K A R A  
代表取締役 古谷 一
- ✓ 所在地 東京都八王子市初沢町1277-3
- ✓ 設立 平成22年12月（15期目）
- ✓ 資本金 1,000万円
- ✓ 前期売上高 4億5,000万円
- ✓ 従業員数 100名（PT:12名、OT：4名、柔道整復師：8名、鍼灸師：2名、看護師：8名）
- ✓ 職員年齢構成 常勤平均：30代前半・パート平均：40代

# 東京都





# 事業概要

(介護) デイサービス事業

(医療・介護) 訪問看護ステーション事業

(医療) 接骨院事業

ハ王子  
リハビリセンター

高尾南口接骨院

診療時間

|    | 月 | 火 | 水 | 木 | 金 | 土 | 日 |
|----|---|---|---|---|---|---|---|
| 午前 | ● | ● | ● | ● | ● | ● | ● |
| 午後 | ● | ● | ● | ● | ● | ● | ● |

休診日：日曜日・木曜日午後 各種保険対応・付外受診可  
☎042-629-9981

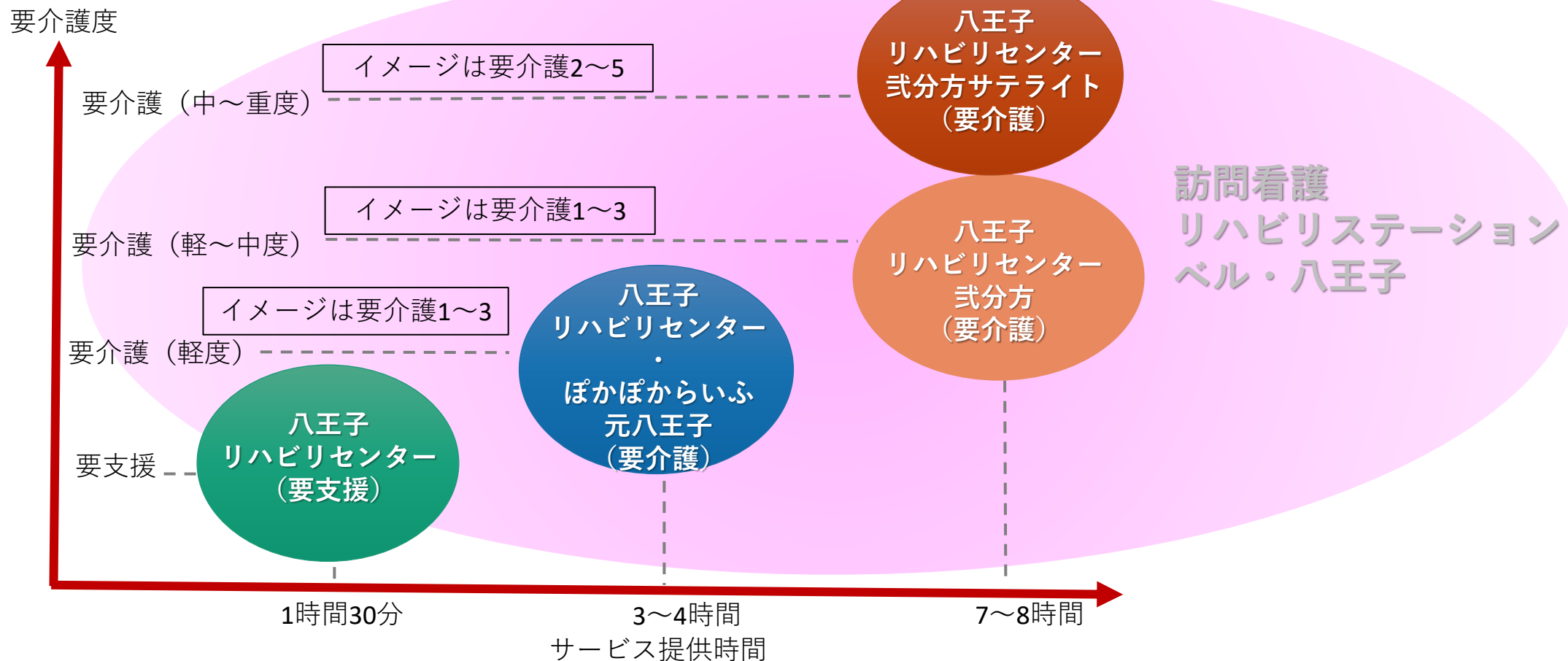
ハ王子  
訪問看護  
リハビリ  
ステーション

訪問看護  
リハビリ  
ステーション  
ハ王子

# 株式会社P O K A R A

## 弊社スローガン「一歩ずつ笑顔へ」

弊社の一貫したリハビリテーションの考え方（一歩ずつ笑顔へ）を基に  
要支援・軽介護～中重度介護の幅広い介護ニーズに対応する  
リハビリ型デイサービス・訪問看護事業を展開しております。





八王子リハビリセンター貳分方  
サテライト



八王子リハビリセンター貳分方



訪問看護ステーション  
ベル八王子



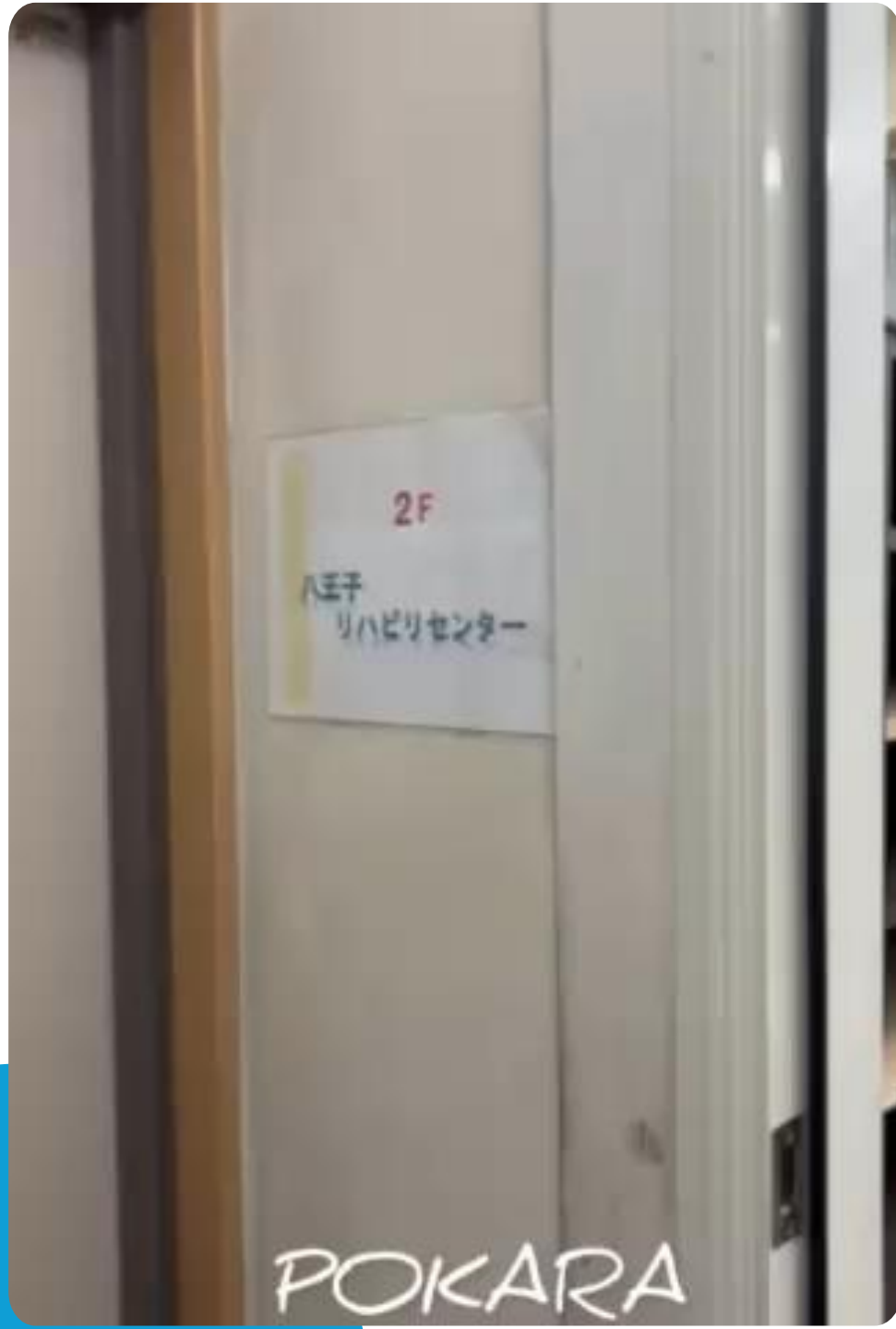
ぽかぽからいふ元八王子



八王子リハビリセンター



半日型  
リハビリ  
デイサービス



- 八王子リハビリセンター  
半日型デイサービス



管理者（理学療法士）：小澤 佑貴



一日型  
リハビリ  
デイサービス



- 八王子リハビリセンター式分方  
一日型デイサービス



管理者（介護福祉士）：石井 良幸




訪問看護  
リハビリステーション  
ベル・八王子



- 訪問看護リハビリステーション  
ベル・八王子



管理者（看護師）：金澤 光司



# 職員研修・ 教育体制

---

✓ 月2回：機能訓練指導員（PT・OT等）研修会を実施

（内容）

- ・機能訓練を行う上での心構え ・リスク管理
- ・基本動作について ・徒手療法 ・各種疾患についての理解

※知識のみの向上ではなく、実技等を通じて手技の向上も併せて実施

✓ 施設毎の研修会（徒手療法をメインに）

✓ キャリアパス制度導入（介護分野の資格取得を支援、評価）

✓ 外部依頼の講習会（講師）活動を通じての対外活動

# 研修内容の詳細

○配属施設毎に、専任のプリセプターが指導・サポートを行います。

➤ 社歴3年以上、臨床経験5年以上の職員がサポートします！

○新入職員研修プログラムを完備しています。

➤ 研修プログラムを基に、無理なく研修を行っていきます♪

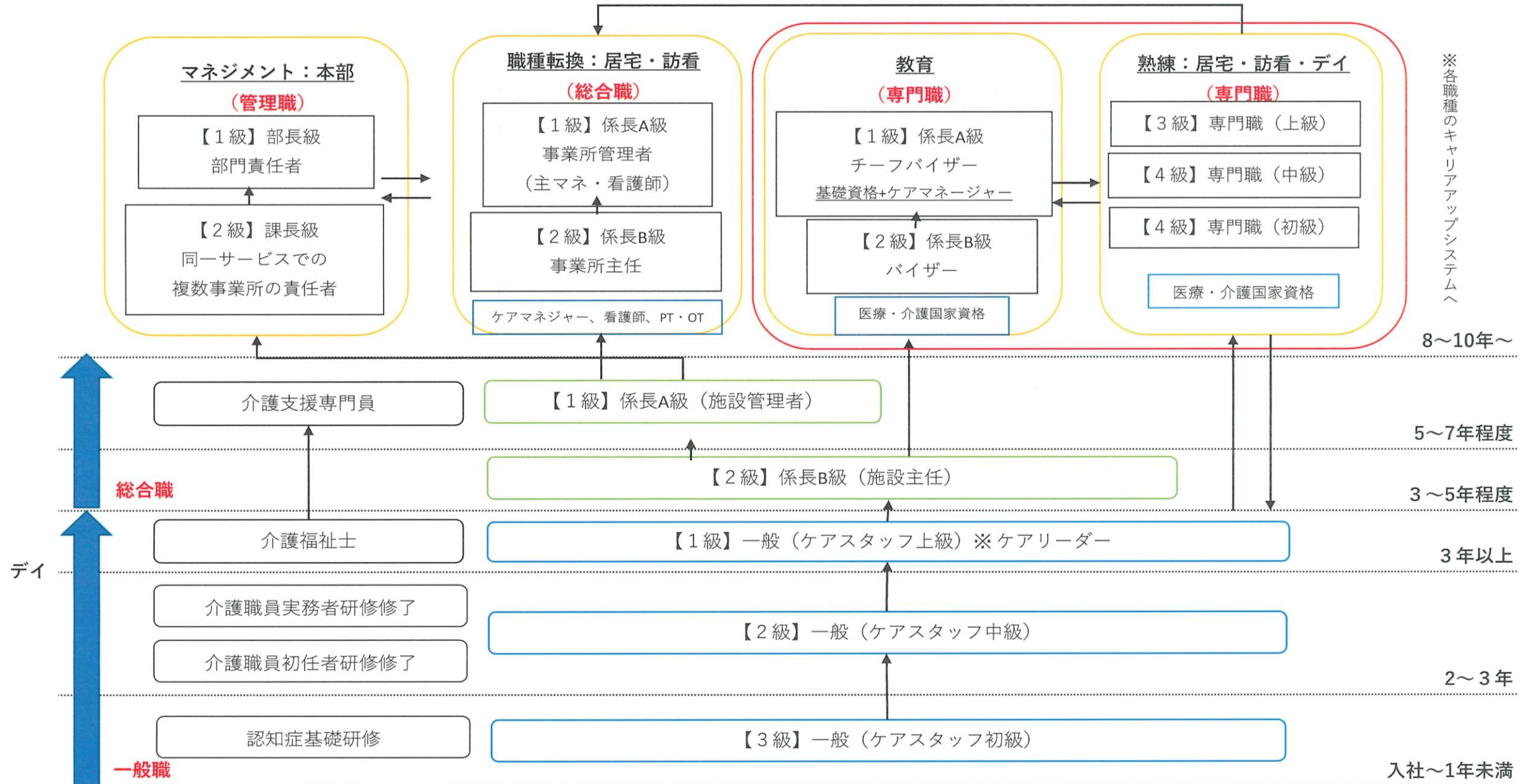
○1か月ごと本社研修担当と面談を行い、着実なスキルアップを支援します。

➤ 本社研修担当との面談を通じ、課題の整理や問題解決など会社一丸となり、新入職スタッフをサポートする体制を整えています☆彡

○専門性や、個人のやりたいを叶えるキャリアデザインを準備しています。

- 資格の専門性を高めていきたい！→熟練コース
- 職員教育に携わり、職員のスキルアップに貢献していきたい！→教育コース
- 施設マネジメントを行ってみたい！→マネジメントコース
- セラピスト以外の資格を取得し、リハビリ以外のフィールドで活躍してみたい！→職種転換コース

# キャリアパスモデル



# デイサービスでのセラピストの活躍

活躍の幅



施設内

施設外 (地域)



# 業務スケジュール (一日型デイサービス)

---

- 08 : 00 出勤・朝礼
- 08 : 00～ 送迎業務
- 09 : 00～ バイタルチェック
- 09 : 30～ 個別機能訓練or集団トレーニング（座位トレーニング）
- 12 : 00～ 休憩
- 13 : 00～ 個別機能訓練or集団トレーニング（立位・歩行）
- 15 : 00～ 必要書類作成業務
- 16 : 00～ 送迎業務、一日の振り返り、翌日準備
- 18 : 00 退社



# 給与・福利厚生

## ➤ 給与（理学療法士・作業療法士）

350,000円～（みなし残業代：21時間分含む）

（内訳：基本給250,000円、資格手当：50,000円、固定残業手当：50,000円）

※交通費：月20,000円まで支給（勤務地によっては車通勤可能）

## ➤ 賞与

業績により支給（昨年度支払実績あり）

## ➤ 加入保険

健康保険・厚生年金保険・雇用保険・労災保険・確定給付型企业年金

## ➤ 勤務時間・休日

・勤務時間 8：00～17：00

・休日 日曜日、その他シフト制（週休2日以上）

年末年始休業（12月30日～1月3日）

※年間休日：110日

・有給休暇 10日（入職時：3日、入職6ヶ月経過後：7日）

## ➤ 福利厚生

・リゾートトラスト契約

・奨学金返済制度

※ご不明な点がございましたら

採用担当：近藤までお気軽にお問い合わせください。

メール：[kondo@pokara-h.co.jp](mailto:kondo@pokara-h.co.jp)/携帯：090-5495-8989

# 奨学金返済 制度？

- 対象者：就職以前に、介護職員としての通算6か月を超えての勤務経験がない（学生時代のアルバイト等の経験を除く）
- 支援内容：奨学金返済相当額を事業者が手当として支給
- 補助期間：最長5年間（上限：5万円/月、計：300万円まで）
- キャリアアップ要件：1年以内に「初任者研修」修了  
3年以内に「実務者研修」修了  
4～5年以内に「介護福祉士国家試験」受験  
(合否は問わない)
- 以下の貸与型奨学金が対象
  - ☞ 日本学生支援機構（JASSO）
  - ☞ 学校（大学院・大学・短大・高等専門学校・専修学校・高校）
  - ☞ 地方公共団体等

職場雰囲気を！



私たちと一緒に働いてみませんか？

皆さんからのご応募

お待ちしております☆彡