



あなたの夢を、かなえるリハビリ



医療法人

秀英会

長寿の里

介護老人保健施設のご案内

ホームページ



チェック
お願いします!

串間市
大字奈留

入所92名
通所30名

ショートステイ
通所併設

Instagram



フォロー・いいね
お願いします!

宮崎県串間市大字奈留
介護老人保健施設長寿の里 (入所・通所リハビリテーション・ショートステイ)

ごあいさつ



在宅復帰・健康な暮らしとご家族を全力サポート！

私たちは串間市大字奈留にある、介護老人保健施設長寿の里です。
ショートステイ・通所リハビリテーションとも一体となって、
ご利用者様・ご家族・職員 みんなの笑顔があふれる施設を目指しています。
“もう一度自宅で暮らしたい、暮らし続けたいという願いを叶える”
そんな想いで、職員一同、日々笑顔で取り組んでいます。

医療法人秀英会 理事長より



医療法人秀英会
理事長 英 妙子

皆様こんにちは。医療法人秀英会 理事長の英 妙子（はなぶさ たえこ）です。

当法人は、はなぶさ内視鏡・消化器クリニックを中心に医療・介護事業に取り組んでおります。地域の医療を支えるだけでなく、地域の方々になるべく住み慣れたご自宅で健康で安心して暮らせるよう、医療と介護の連携で一人一人の患者様・ご利用者様を長くサポートし続けることを大切にしています。

長寿の里ではリハビリを中心に、医療的ケアが必要な方も安心してご利用いただけるよう、医師・リハビリ専門職・看護師・介護・栄養といった他職種の連携でご利用者様・ご家族をサポートしてまいります。

介護老人保健施設とは？1日の流れ

医師・専門職によるリハビリで在宅復帰・在宅生活を支援



介護老人保健施設とは、**入所・ショートステイ・通所リハビリが連携**することで、ご利用者様の**在宅復帰**、ご利用者様・ご家族様の**在宅生活を支える**施設です。**デイサービスの機能訓練とは異なり**、リハビリテーションとは医師の指示に基づく理学療法士など**専門職による身体機能の維持・改善**の取り組みとなります。長寿の里では、**住環境改善のご提案まで含めて**医師・リハビリ・介護・看護・栄養・相談室・居宅が一体となり、住み慣れた暮らしを包括的にサポートいたします。

通所リハビリ

- 8:00 ご自宅までお迎え開始
- 9:30 健康チェック
- 10:00 リハビリテーション
- 11:00 集団体操
- 12:00 昼食/口腔ケア
- 13:30 入浴・リハビリテーション
- 14:00 レクリエーション
- 15:00 おやつ・レクリエーション
- 16:00 ご自宅まで送迎

入所/ショートステイ

- 6:00 起床・着替え
- 8:00 朝食・口腔ケア
- 9:00 健康チェック
- 10:00 入浴・リハビリテーション
- 12:00 昼食/口腔ケア
- 13:00 リハ・レクリエーション
- 15:00 おやつ
- 18:00 夕食・口腔ケア
- 21:00 消灯・就寝

サービスの特徴



介護老人保健施設長寿の里は、「在宅復帰を叶え、在宅生活を維持する」リハビリを提供しています。**医師の指示に基づく、専門職によるリハビリ**はもちろんのこと、**看護師による医療的ケア・ターミナルケア、通所による在宅生活のサポート、ご家族を支えるショートステイ**など、どなたも笑顔でお過ごしいただけるサービスを提供します。

短期集中リハビリ



医療対応可能です！



「夢プロジェクト」



専門職のリハビリ！

当施設は**理学療法士**による**短期集中リハビリテーション**を実施しております。「もう一度自宅で暮らしたい」「安心の暮らしを継続したい」そんな想いに寄り添いながらサポートいたします。

医師・看護師がいます！

介護老人保健施設長寿の里は**医師・看護師**が常駐しています。胃ろうなどの**医療的ケア**が必要な方も安心してご利用いただけます。お気軽にお問い合わせください。

あなたの“夢”を叶えます

「趣味の写真の展示会をしたい」「みんなで鍋をつつきたい」そんな皆様の“夢”をお聞かせください。**皆様一人一人の夢、やりたいことの実現に向けてお手伝いいたします。**

ほのぼのカフェ



ご家族向け介護教室



寝たままOKの機械浴



大好評の喫茶

毎月1回、ご当地の**駅弁やグルメ**をお楽しみいただいております。写真のお肉は**実際に出した宮崎牛**の写真です♪その場で栄養士が調理してご提供いたします♪

在宅介護をサポート！

「リハビリして自宅に帰ったら終わり」ではなく、**ご家庭での介助方法のレクチャー**など、**在宅復帰後のフォロー**まで行うことを当施設では大切にしています。

安心の機械浴

当施設は**寝たまま/座った状態**で入れる機械浴をそれぞれご用意しております。広々の一般浴含め、**お身体の状態に合わせて安心してご利用いただけると好評です。**

施設案内

リハビリエリア



談話室



多床室



個室



一般浴室



デイケアルーム



職員紹介/お客様の声

しっかりリハビリして
もう一度自宅で暮らせ
るよう、介護・看護・
リハビリ・栄養一体で
サポートします！



“夢プロジェクト”
がとても好きです♪
安心安全で1日楽しく
過ごせるデイケアを
目指しています！



医療対応が必要な方、
ターミナルケアまで
どんな方も安心して
ご利用いただけます。



栄養士が作る
お食事もお好評です！
“ほのぼのカフェ”で
お待ちしております♪



住宅改修の際の提案
補助具の実装まで
長く健康で生活
いただけるように
お支えます！

自宅に帰れた！

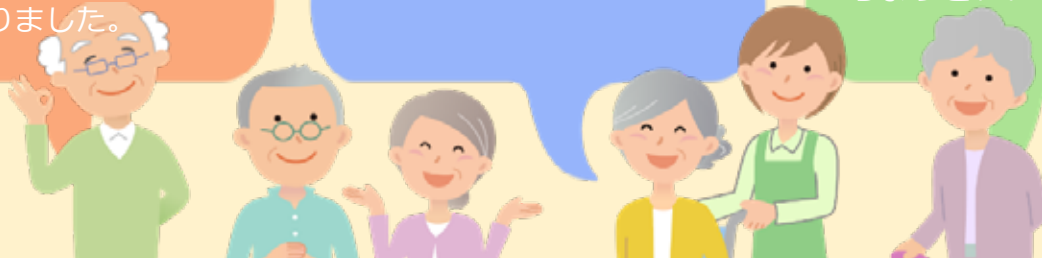
リハビリ専門職の方の短期集中的なリハビリのおかげで、歩行やトイレの動作が改善し、住み慣れた自宅に帰れることになりました。それだけでなく、住宅改修までサポートいただき、以前よりも安心して暮らせるようになりました。

1人で歩けるように！

施設の利用開始当初は、脳梗塞で片麻痺があり、歩行は家族に付き添ってもらっていました。リハビリを通して回復し、今では1人で歩行もでき、自宅の庭で花が見れるようになりました。

元気が出る！

理学療法士の方の指導が熱心で、とても良く見てもらっています。アドバイスをもらったり、心配もされたり、励まされたりして、元気が出ます。リハビリの時間や内容もちょっどいいです。



ご利用の手順



利用料の目安（通所）

利用内容	要介護1	要介護2	要介護3	要介護4	要介護5
1日利用 (6～7時間)	715円	850円	981円	1,137円	1,290円
入浴介助加算Ⅰ	40円/日				
リハビリテーション マネジメント加算A（イ）	560円/月				
リハビリテーション 提供体制加算Ⅳ	24円/回				
短期集中（個別） リハビリテーション加算	110円/回				

利用内容	要支援1	要支援2
1ヵ月あたり	2,268円	4,228円
食事料金(おやつ込み)	500円/1食	

利用料の目安（入所）

利用内容	要介護1	要介護2	要介護3	要介護4	要介護5
基本利用料（月額）	24,583円	26,133円	28,148円	29,791円	31,372円
居住費（月額）	13,547円				
サービス提供体制 強化加算Ⅱ	558円/月				
初期加算	30円/日 ※入所から30日間のみ				
短期集中 リハビリテーション加算	200円/1回				

- 上記は介護保険負担割合1割負担の場合の料金です。● 上記は、加算型料金（ポイントで変更あります）です。
- 上記の利用料金を基本として、算定を行う加算が料金に加算されます。
- 教養娯楽費・日常生活費等の費用は自己負担となります。

基本情報



アクセス

〒 889-3531
宮崎県串間市大字奈留5298-3
日向大東駅より徒歩5分
串間市内より車で10分

事業所情報

【入所・ショートステイ】定員92名
年中無休 1日からの利用もOK！

【通所リハビリテーション】：定員30名
営業日：月曜日～土曜日（日祝休み）
時間：午前9時00分から午後4時00分

送迎範囲

（通所）串間市・日南市周辺

詳細はお気軽にご相談ください♪

お問い合わせ



支援相談員
石黒



支援相談員
野辺



通所主任
日高

☎0987-74-1010

無料体験・見学 随時受付中！

送迎
付き！



見学・体験をご希望の方、要介護認定を受けていない方もお気軽にお問い合わせください。
事業所のホームページもぜひご覧ください♪

＼公式HP／

介護老人保健施設長寿の里



<https://www.shueikai.or.jp/chojyunosato>

