



医療法人社団 山斗会

山中病院 山中整形外科内科クリニック

就職説明会





TABLE OF CONTENTS

- 1.ごあいさつ
- 2.会社概要
- 3.事業内容
- 4.当法人の強み
- 5.仕事内容・キャリアモデル
- 6.待遇・福利厚生
- 7.職場の雰囲気
- 8.質疑応答

01

ごあいさつ

MESSAGE

ごあいさつ

当法人は、2次救急指定病院と外来クリニックの2つの病院を運営し、地域の医療に貢献しています。特に外傷を含めた外科、整形外科を中心に医療体制を整えています。

医療保険の対象外となっても、引き続き介護保険を利用して、再び地域に戻り、自宅で生活できるよう、サポートしています。



山中 英雄 (やまなか ひでお)

医療法人社団 山斗会 理事長

略歴

埼玉医科大学 大学院卒

三井記念病院

国立小児病院（現 国立成育医療センター）

軽井沢御代田記念病院 外科部長

最善を尽くす

◇診療に対するスタンス

ひたむきに医療知識、技術の向上に努め、最良の医療を提供する

◇診療体制


当院は急性期より在宅復帰に至るまで一貫した医療を通じ、地域医療に貢献・奉仕する

◇心構え

当院職員は、常に謙虚さと優しさを旨とし、患者様側に立った対応を心がける

◇24時間の医療

いつでも患者様からの要請があれば、診療を行うことができる様、準備を怠らない



02

会社概要

会社概要

名称 医療法人社団山斗会

設立 平成 2 6 年 4 月

資本金 5,400万円

売上高 86,000万円（2024年9月実績）
78,500万円（2023年9月実績）
81,200万円（2022年9月実績）

従業員数 1 0 5 名



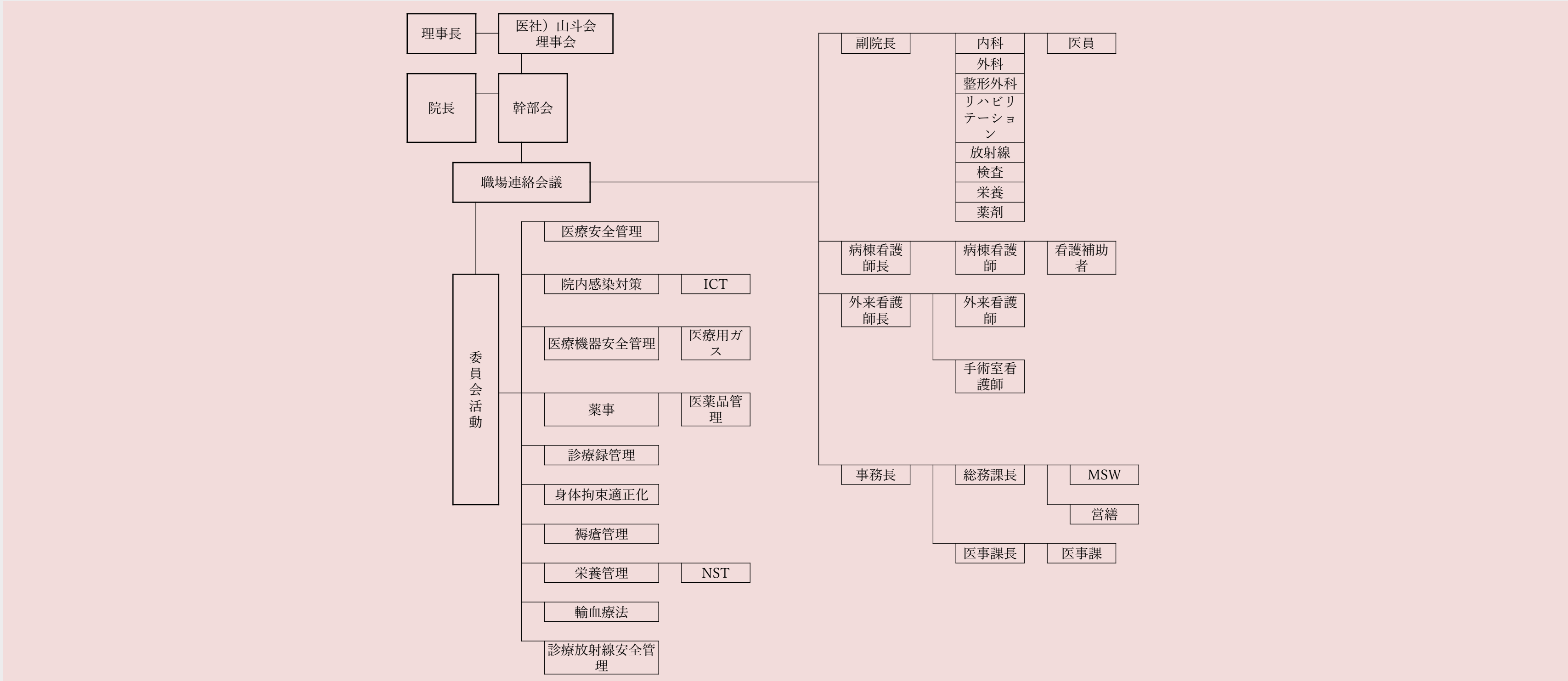
拠点一覧

- 医療法人社団山斗会 : 住所 東京都杉並区西荻南二丁目25番17号
- 山中病院 : 住所 東京都杉並区南荻窪一丁目5番15号
- 山中整形外科内科クリニック : 住所 東京都杉並区西荻南二丁目25番17号

拠点一覧

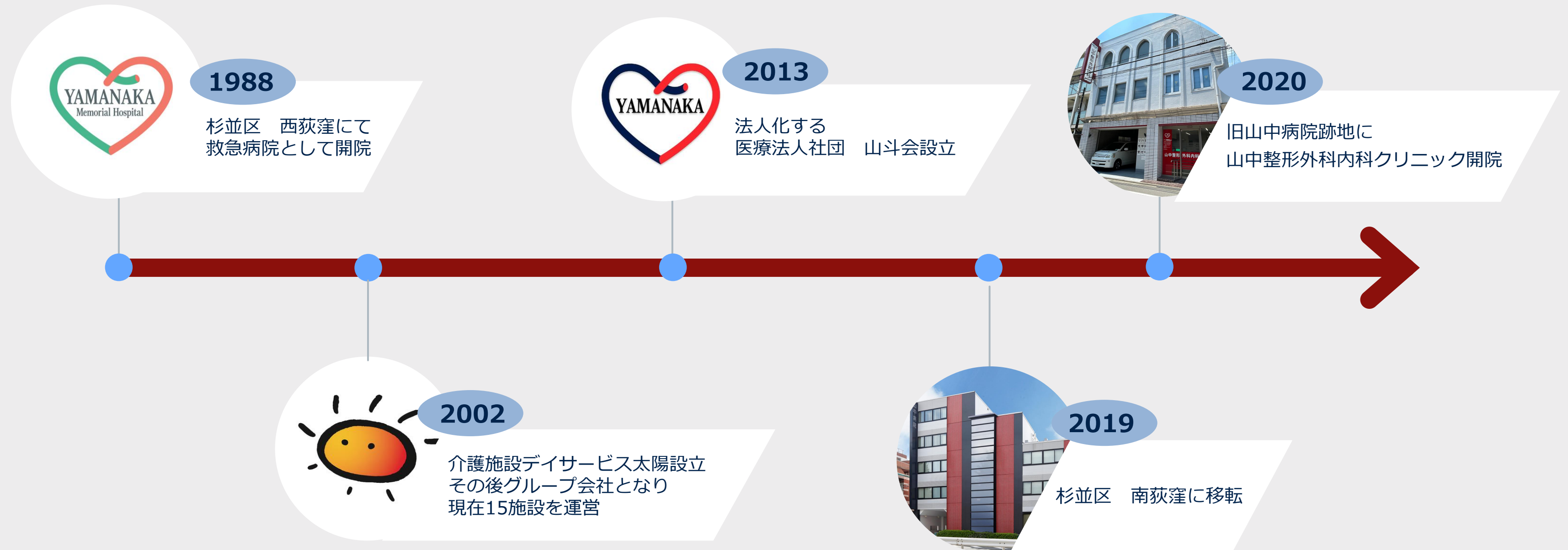
山中整形外科内科クリニック





Our history

沿革



03

事業内容

ABOUT US



山中病院
東京都杉並区南荻窪

ABOUT US

山中病院

東京都杉並区南荻窪



院長 斎藤 節

専門：消化器外科

“目指すのは苦痛のないやさしい医療”

略歴

日本医科大学卒

筑波記念病院 外科医長



5階：厨房、食堂

4階：地域包括ケア病床

2～3階：急性期病床

1階：整形外科・内科・受付/会計・医事課

診療情報管理室・薬剤科・臨床検査科・画像検査科

B1階：手術室、リハビリテーション室

ABOUT US

山中病院

東京都杉並区南荻窪



● 24時間365日の診療 ●

～荻窪で30年以上にわたり二次救急を続けている病院～

◎ 東京都指定二次救急病院

◎ 災害拠点連携協力病院

整形外科・外科・内科・消化器外科・消化器内科・
循環器内科・肛門外科・リハビリテーション科・救急科

設備：CTスキャン、X線一般撮影装置、X線TV、
内視鏡（上部 下部 経鼻）、超音波検査、人工呼吸器、
骨密度測定器、眼底カメラ、聴力検査（オーディオメーター）、
肺機能検査（スパイロメーター）、A E D

ABOUT US

山中病院

東京都杉並区南荻窪



主な手術疾患：外傷性骨折、変形性関節症
病床数：急性期一般病棟47床（うち地域包括ケア病棟10床）

部 位	件 数
大腿	95
前腕	41
下腿	39
脊椎	38
指	28
肩	22
上腕	11
股関節	10
膝・膝蓋骨	8
その他	43
合計	335

骨折観血的手術、大腿骨人工骨頭挿入術
人工関節置換術（肩・股・膝 など）
脊椎固定術（後方固定術など）
経皮的椎体形成術、椎間板酵素注入療法
肩関節鏡下手術（腱縫合・関節唇形成など）
腱縫合・腱鞘切開術など

ご希望に応じて
手術の見学は可能です。



ABOUT US

山中病院

東京都杉並区南荻窪

リハビリテーション科

施設基準：運動器Ⅰ、脳血管Ⅰ、呼吸器Ⅰ

理学療法士：7名（常勤4名、非常勤3名）

作業療法士：2名（常勤1名、非常勤1名）

急性期、地域包括ケアリハビリテーション

設備

ティルトテーブル、マイクロ波、レーザー治療器、ホットパック、
ウォーターベッド、コグニバイク

院内勉強会

毎月最終水曜日 整形外科医による勉強会



ABOUT US

山中整形外科内科クリニック 東京都杉並区西荻南



ABOUT US

山中整形外科内科クリニック

東京都杉並区西荻南



院長 海老原 貴之

専門：整形外科 脊椎・脊髄

“専門性の高い医療の提供”

略歴

日本大学卒

日本大学病院 自治医科大学

埼玉県立小児医療センター

川口市立医療センター

2～3階：リハビリテーション室

1階：整形外科、内科、処置室、受付/会計・医事課

B1階：画像検査科

設備：X線一般撮影装置、超音波検査、骨密度測定器、A E D

ABOUT US

山中整形外科内科クリニック

東京都杉並区西荻南

リハビリテーション科

施設基準：運動器Ⅰ

理学療法士：6名（常勤5名、非常勤1名）

機能訓練士：2名

デイケア専任スタッフ：3名

外来リハビリテーション、短時間デイケア

設備

レッドコード、超音波、マイクロ波、ホットパック
レーザー治療器、HUR(空気圧式トレーニングマシン)
コグニバイク（二重課題トレーニングマシン）、
ウォーターベッド、トレッドミル



ABOUT US

山中整形外科内科クリニック

東京都杉並区西荻南

院外活動

- ・ 杉並区後援 区民向けフレイル予防セミナー

@山中整形外科内科クリニック

- ・ 東京産業労働局 安全衛生講習会

@都立産業貿易センター 台東館

- ・ 東京都理学療法士協会 高齢福祉部 労働者支援セミナー

- ・ 公益財団法人東京都スポーツ文化事業団主催

コンディショニングセミナー @東京体育館

- ・ 西荻みなみ コミュニティーセンター 関節ケア教室

学会発表・研修会

- ・ 関東甲信越ブロック理学療法士学会

- ・ 日本予防理学療法学会

- ・ 日本産業理学療法研究会学会



04

当法人の強み

Our team

01

救急医療

救急搬送件数

令和4年 933件

令和5年 1010件

(東京消防庁報告)

令和6年 1129件

(病院調査)

02

在宅復帰率

病院全体 80.9%

地ケア 85.5%

(2024.12~2025.5)

03

地域連携

・災害時緊急救護所設置

・杉並区共同
健康増進セミナー開催

Our team

地域連携

山中病院

救急、外来、地域包括ケア

メディカルケアサービス山中

メディカルケアサービス山中

デイサービス太陽

デイサービス太陽 本館

デイサービス太陽 別館

デイサービス太陽 スポーツ館 桃井

デイサービス太陽 スポーツ館 成田東

デイサービス太陽 スポーツ館 西荻南

デイサービス太陽 スポーツ館 高円寺

デイサービス太陽 スポーツ館 永福

デイサービス太陽 松庵の湯

デイサービス太陽 下井草の湯

デイサービス太陽 梅里の湯

デイサービス太陽 高井戸の湯

デイサービス太陽 和泉の湯

グループホーム太陽

太陽訪問看護ステーション

山中整形外科内科 クリニック

外来、外来リハビリ、デイケア

Our team

今後の方向性

市場の動き

急性期一般病院の市場の変化は、2005年頃は療養病床や回復期病床の概念が明確ではなかったため、長期入院患者も急性期病床に滞留していたが、2014年頃に病床機能が、急性期・回復期・慢性期・在宅に分類され、2025年現在、急性期病床の適正化のため、平均在院日数がますます短縮されていく傾向になっている。

他の医療機関の動き

急性期病院の7割が赤字と言われる現在、他の医療機関も次のような対応が求められている。A.高度急性期化（DPC病院として専門性を強化） B.急性期と地域包括ケア（在宅復帰支援、訪問診療との連携）

山中病院の方針

二次救急病院として地域の急性期患者の診療を行いつつ、地域包括ケア病床でリハビリテーションを行うことで在宅復帰を支援して、地域連携により、かかりつけ医に戻し、その後も在宅支援病院としてサポートして行く

05

仕事内容

仕事内容

理学療法士・作業療法士（山中病院）

仕事の内容

患者業務（入院、外来、地域包括ケア）
カンファレンス、カルテ記録

やりがい

急性期リハ、在宅復帰にむけたリハができる

身につく知識・スキル

急性期リハにおけるリスク管理能力
地域包括ケアシステムに関する知識
スケジュール管理能力

8:45

就業開始

8:55

朝ミーティング・申し送り

9:15

午前リハ介入

12:00

カルテ記入

12:15

昼休憩

13:15

午後リハ介入

17:20

カルテ記入

17:45

就業終了 帰宅

仕事内容

理学療法士（山中整形外科内科クリニック）

仕事の内容

患者業務（外来リハ、デイケア）
カンファレンス、カルテ記録

やりがい

術後フォロー、在宅支援ができる
医療保険・介護保険でのサポートができる
院外の職種の垣根を超えた付き合いができる

身につく知識・スキル

外来リハにおけるリスク管理能力
デイケアに関する知識
スケジュール管理能力

8:45

就業開始

9:00

午前外来リハ介入

9:15

デイケア利用開始

12:50

カルテ記入

13:00

昼休憩

14:00

午後デイケア利用開始

14:00

地域連絡会議 出張

14:20

午後外来リハ介入

17:40

カルテ記入

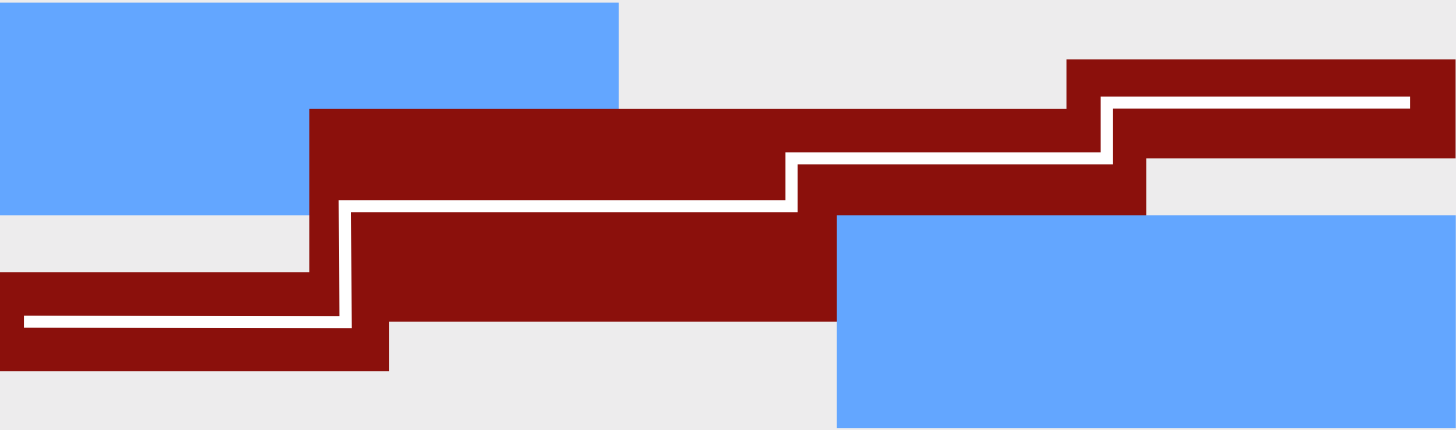
17:45

就業終了 帰宅

06

待遇 · 福利厚生

待遇



	●理学療法士/作業療法士●	備考
月給制	月給27万円	資格手当4万、職務手当3万、住宅手当1.5万、皆勤手当1.2万含
単位制	16単位33万円	18単位37万円、20単位41万円
年収例	400万円	16単位の例
休日休暇	月に9日休み	夏季休暇3日・年末年始休暇4日（年間計115日）



福利厚生

社会保険完備
(雇用・労災・
健康・厚生年金)

交通費支給

残業手当
(100%支給)

育児休暇
100%取得継続中

学会等参加規定

資格取得支援

時間短縮勤務
(週32時間など)

退職金制度

07

職場の雰囲気

一緒に働く仲間（山中病院）



理学療法士（10年目）

週5日勤務（常勤）

リスク管理の
スペシャリスト



作業療法士(15年目)

週4日勤務（常勤）

趣味：ボルダリング



理学療法士（33年目）

週5日勤務（常勤）

必殺仕事人

一緒に働く仲間（山中整形外科内科クリニック）



理学療法士（1年目）

週3日勤務（非常勤）

理学療法士と並行して
モデルを目指し活動中



柔道整復師(6年目)

週5日勤務（常勤）

子どもたちに向けた
ダンス指導経験あり



理学療法士（19年目）

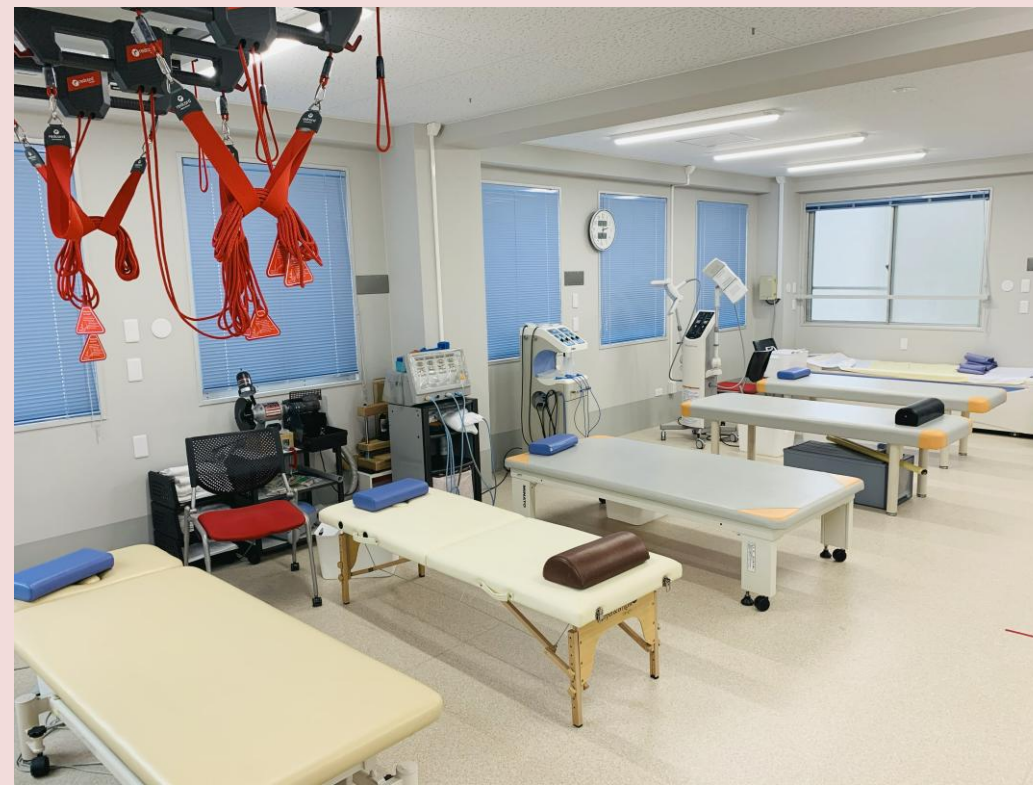
週4日勤務（常勤）

東京都理学療法士協会
福祉保健局 高齢福祉部
部長

職場風景（山中病院）



職場風景（山中整形外科内科クリニック）



08

質 疑 応 答

質疑応答

なんでもお気軽にご質問ください！

ご清聴ありがとうございました
