



入所サービス



プラチナ品質の暮らしをみなさまに。



食堂

寄り添う介護を一地域とつながる架け橋として

私たちが目指すのは、介護老人保健施設の最大の目的でもある「在宅復帰」にあります。できることなら長年住み慣れたお住まいで、“ご家族と共に過ごされたい” そうした願いを少しでも早く実現するために、質の高いリハビリテーションと介護サービスを提供し人材サービスにも注力して、地域社会にとってなくてはならない存在となるため、高い目標に向けて挑戦して参ります。

ショートステイ (短期入所)

ご家庭で看護や介護が必要な方をお世話されている介護者が、やむを得ない事情(病気など)で看護や介護ができなくなった場合、一定の期間入所することができます。



談話コーナー

ロビー



テラス

リハビリテーション

ご利用者の自立支援と家庭復帰を目指し、理学療法士・作業療法士・言語聴覚士がご利用者様の状態に応じて、日常生活動作を中心としたリハビリを行います。

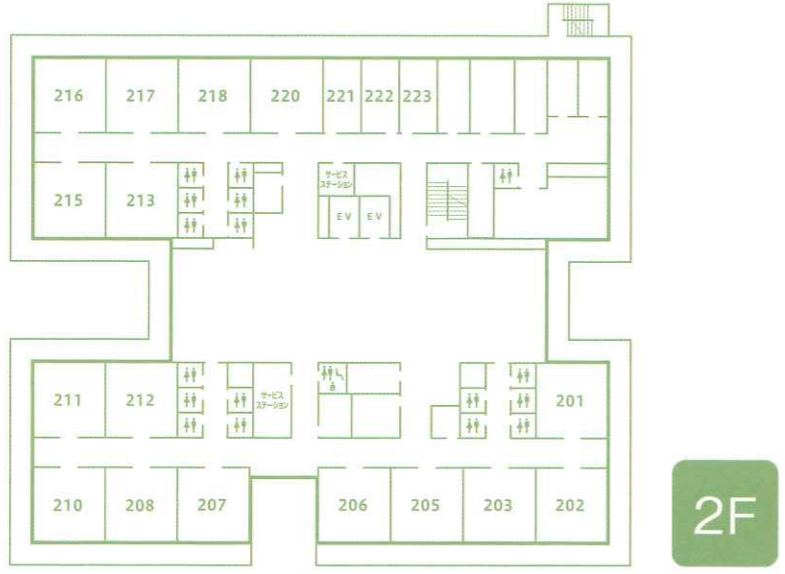
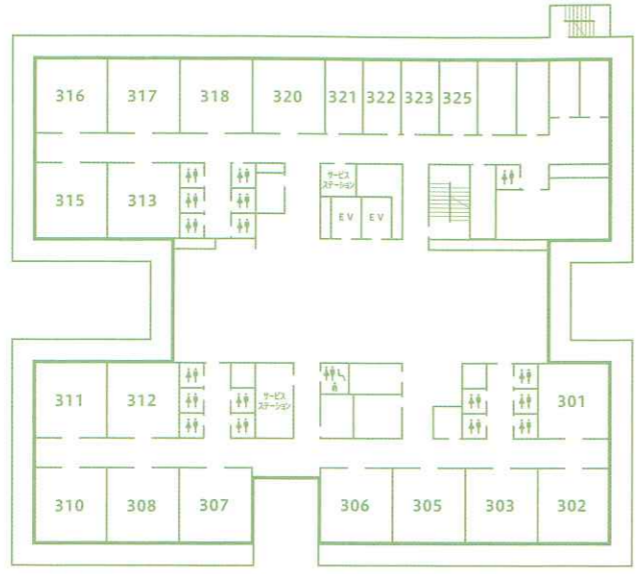
食事

明るい食堂で、美味しい食事が楽しめます。ご利用者の栄養、嗜好に合わせ季節の品々を取り入れ提供いたします。イベント食もご用意いたしております。



4床室

3F

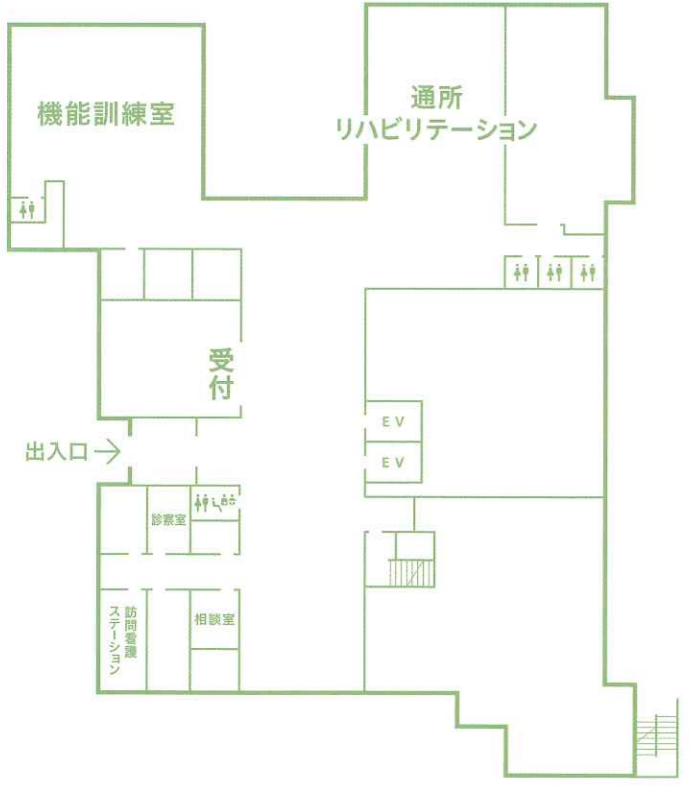


施設の特徴

- ・中庭やテラスのある開放感のある空間づくり
- ・機能性を充実させた機能訓練室
- ・快適に過ごすための設備が整った療養室
- ・車イスの方にも配慮した洗面所
- ・対話とふれあいに配慮した談話コーナー

フロアのご案内

1F



2F

施設概要

- ・入所定員 / 39室135名
(短期入所、空床利用型)
- ・1人床:7室
- ・4人床 / 32室128床
- ・通所リハビリテーション / 定員30名
- ・敷地面積 / 3768.65㎡
- ・延床面積 / 4882.84㎡
- ・構造規模 / 鉄筋コンクリート
地上3階建て

介護老人保健施設 プラチナ・ヴィラ東大和

〒207-0033 東京都東大和市芋窪6-1284-1
TEL 042-843-6557 FAX 042-843-9553

ACCESS



医療法人 徳寿会のご案内

- 介護老人保健施設 プラチナ・ヴィラ小平 〒187-0011 東京都小平市鈴木町1-85-1 TEL:042-349-3505
- 居宅介護支援事業所 プラチナ・ヴィラ小平 〒187-0011 東京都小平市鈴木町1-85-1 TEL:042-349-3506
- 介護老人保健施設 プラチナ・ヴィラ青葉台 〒227-0033 横浜市青葉区鶴志田町75-1 TEL:045-963-0055
- 訪問看護ステーション プラチナ・ヴィラ青葉台 〒227-0033 横浜市青葉区鶴志田町75-1 TEL:045-963-0505
- グループホーム プラチナ・ヴィラ青葉台 〒227-0033 横浜市青葉区鶴志田町758-1 TEL:045-963-1055
- 介護老人保健施設 プラチナ・ヴィラ宮前 〒216-0001 神奈川県川崎市宮前区野川1430-1 TEL:044-753-5530