

料金表

介護度	料金合計	利用者負担 (ひと月あたり)		
		1割負担	2割負担	3割負担
要支援1 (事業対象者)	20,280 円	2,028 円	4,056 円	6,084 円
要支援2 (事業対象者)	39,050 円	3,905 円	7,910 円	11,715 円

※上記料金合計は

基本利用料金・運動機能向上加算、処遇改善加算Ⅰ
特定処遇改善加算Ⅱの合計。

※別途：日常生活費が1日につき130円。

介護度	料金合計	利用者負担 (1日あたり)		
		1割負担	2割負担	3割負担
要介護1	5,000円	500円	1,000円	1,500円
要介護2	5,610円	561円	1,122円	1,683円
要介護3	6,230円	623円	1,246円	1,869円
要介護4	6,830円	683円	1,366円	2,049円
要介護5	7,460円	746円	1,492円	2,238円

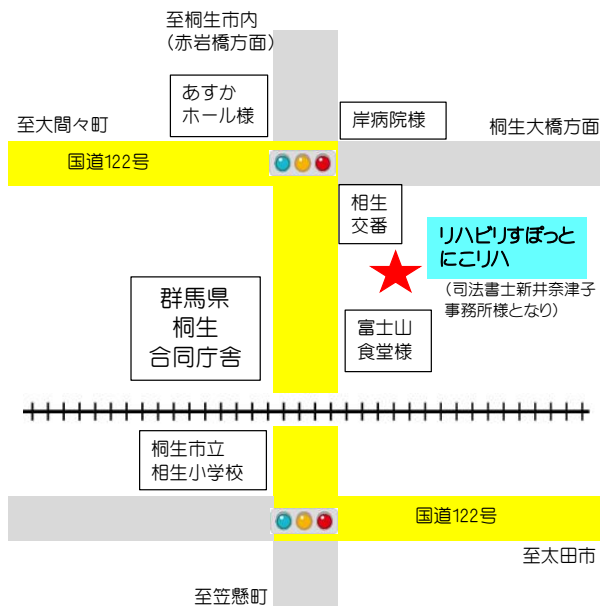
※上記料金合計は

基本利用料金・個別機能訓練加算Ⅰの合計。

※別途：

- ・個別機能訓練加算Ⅱ 月額200円
(2割負担：400円、3割負担：600円)
- ・処遇改善加算Ⅰ(5.9%)、特定処遇改善加算Ⅱ(1.0%)
が合計に加算されます。
- ・日常生活費が1日につき130円。

地図



リハビリすぽっと にこりん
 〒376-0011
 群馬県桐生市相生町2-282-11
 TEL. 0277-46-7071
 FAX. 0277-46-7072
 Mail. nico.reha20220701@gmail.com

無料お試し体験・見学行えますので
 ご不明な点ございましたら
 お気軽にご相談ください。

株式会社 NICO



～リハビリ型デイサービス～
リハビリすぽっと にこりん

営業日：火曜日～土曜日
 (日曜日、月曜日休み)
 午前の部：8：55～12：00
 午後の部：13：30～16：35

- ・地域密着型通所介護(桐生市)
- ・日常生活支援事業
 第一号通所事業(桐生市、みどり市)


サービスの流れ

<3時間制>


午前の部： 8:55~12:00

午後の部： 13:30~16:35

◎お迎え 

◎バイタルチェック 


◎集団体操 

◎個別トレーニング 

◎個別リハビリ 

◎脳トレ 

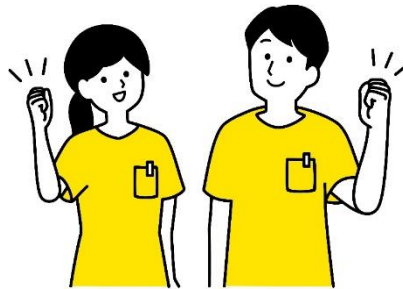
◎口腔ケア体操 

◎お帰りのお送り 

にこりハの特徴

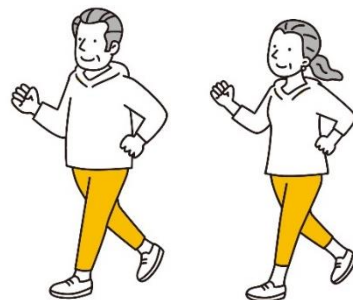
①「理学療法士の個別リハビリ」

要介護・要支援(事業対象者)の方
全員に毎回、約20分実施!



②「リハビリだけのデイサービス」

お風呂・昼食なし!
リハビリ・運動だけのサービス



③「リハビリ専門職の選んだリハビリ機具」

厳選した約15種類!



④「運動意欲を高めるイベントも開催!」

季節ごとに開催!

