

○ ご利用を希望される方は…

事前に、かかりつけの医師、ご担当のケアマネジャー（地域包括センター、居宅介護支援事業所）などにご利用希望の旨をご相談ください。

○ 営業時間

- 月曜日～土曜日（9：00～18：00）

＊土曜・祝祭日は営業を行っておりません。

＊日曜、年末年始は休業とさせていただきます。

○ 訪問時間

- 1回（1日）30分からのご契約とさせていただきます

＊時間外および長時間の場合、別途料金が必要となります。

○ 訪問サービス提供範囲



訪問エリアの詳細に関しましては、
左記、問い合わせ先にご連絡頂き、ご確認ください

○ 事務所案内



ReBORN S株式会社

リベルトラス訪問看護リハビリステーション

〒359-0043

埼玉県所沢市弥生町 1878-6 メゾン弥生 102

【TEL】 04-2968-7922

【FAX】 04-2968-7923

リベルトラス

訪問看護リハビリステーション

【事業所番号：1162590636】

ご案内

訪問看護
予防訪問看護
リハビリテーション

土曜 祝日対応

小児 難病 精神科 自費対応



ReBORN S株式会社

○ ご利用対象者

病気やけがなどにより、ご家庭で療養されている方で、かかりつけの医師が必要と認めた方が対象で、下記のとおり、**介護保険**または**医療保険**によるご利用となります。

介護保険の場合

医療保険の場合

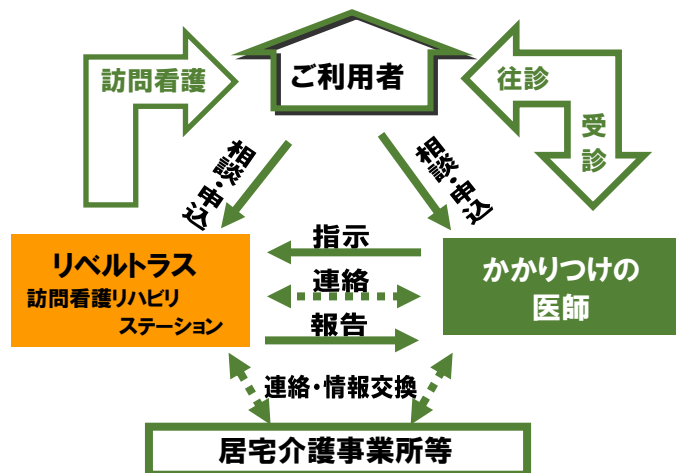
『要介護認定』で要支援または要介護の状態と認められた方

医療保険加入者で、医師に訪問看護が必要と認められた方

- * 要支援1・2と認定された方は、介護保険の予防介護サービスをご利用できます。
- * 介護保険、医療保険どちらかでご利用の場合も医師の指示書が必要となります。
- * 要介護認定の非該当者の方は介護保険のサービスはご利用になれません。

○ 訪問看護のしくみ

かかりつけの医師はそのまま。訪問看護・リハビリはリベルトラスが担当します。



○ ご利用料金について

- 保険の種類、要介護度、ご利用時間数、時間帯などで異なります

* 自己負担金については市町村によって補助金を受けられる場合があります。

詳しくはスタッフまでお問い合わせください。

○ サービス内容（リハビリ部門）

■ 訪問リハビリテーションとは？

リハビリ専門職がご自宅を訪問し各種評価、日常生活の動作練習、飲み込みの障害への対応、運動の自己管理方法や介護方法のアドバイスなどを行います。



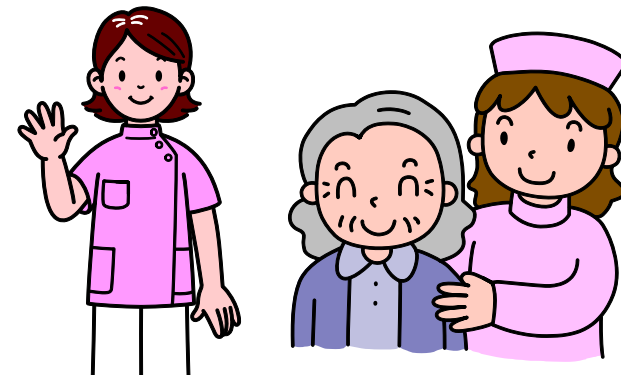
- 筋力強化や各関節の拘縮予防
- 痛みの緩和や動かしづらさの改善
- 日常生活上での動作能力向上に向けた指導
- 介護予防、運動の自己管理に向けた指導
- 住宅改修の提案・福祉用具の選定

具体的
サービス
内容

○ サービス内容（看護部門）

■ 訪問看護とは？

看護師がご自宅において療養生活のご相談、お手伝いをしたり、主治医の指示のもと医療的なケアを行ないます。



- 病状の観察
⇒ 血圧・脈拍・体温・呼吸状態の観察 等
- 清潔のケア（からだを拭く、洗髪、入浴介助）
- 床ずれの予防・処置
- 医師の指示による診療の補助
⇒ 服薬の管理、チューブ管理 等
- 食事（栄養・嚥下）指導
- 排泄のケア（介助・管理）
- 医療器具の管理・指導
- 認知症・精神面のケア
- 介護支援相談（福祉サービスや介護用品の相談）

具体的
サービス
内容