

みんなとともに、みんなのために

夕張豊生会



社会医療法人豊生会

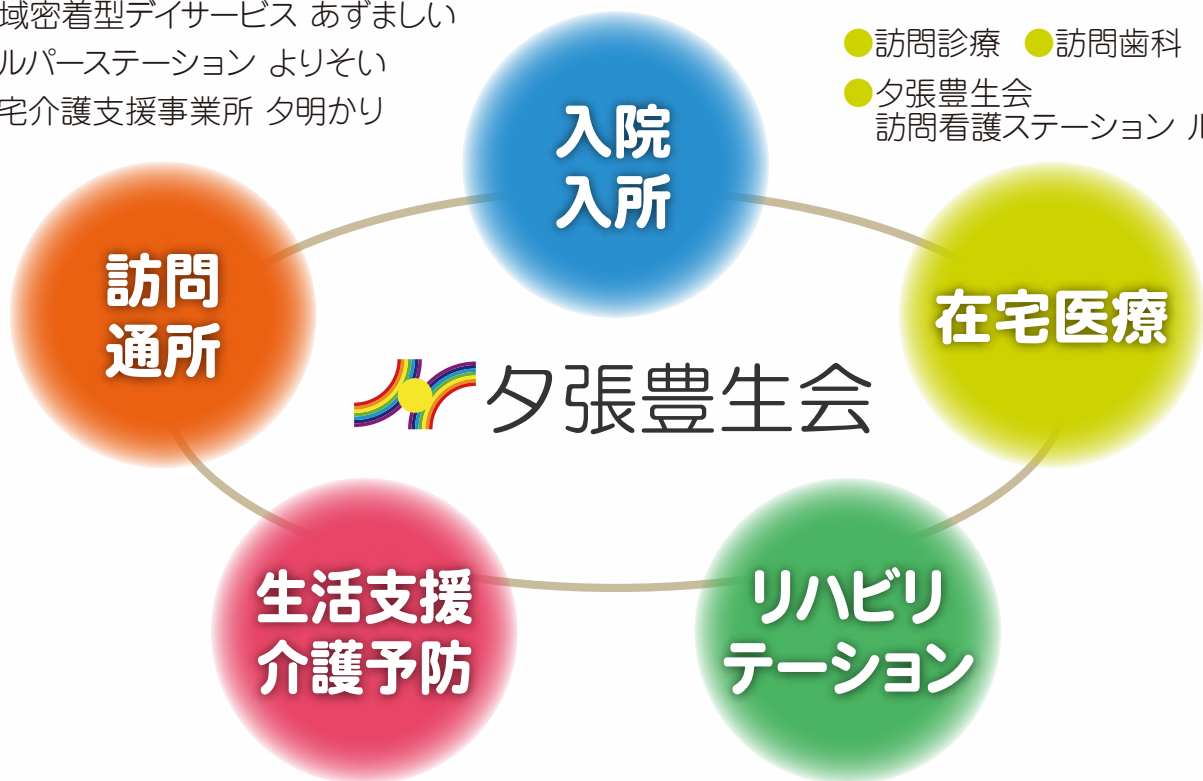
帰ろう夕張へ、暮らそう夕張で 支えよう 夕張豊生会で!



- 夕張市立診療所 (医科・歯科)
- 介護医療院 夕張

- 地域密着型デイサービス あずましい
- ヘルパーステーション よりそい
- 居宅介護支援事業所 夕明かり

- 訪問診療 ●訪問歯科
- 夕張豊生会
訪問看護ステーション ルピナス



- 健康長寿プロジェクト
- サロン
- こじか保育園

- 入院リハビリ ●訪問リハビリ
- 介護医療院リハビリ ●デイサービス
- 外来リハビリ

“心が通う、診療と” “寄り添う、介護”

市立診療所のリニューアルに合わせて内視鏡やレントゲンなどの医療機器を最新のものに更新しました。また、新たに電子カルテシステムを導入しています。これら所内のハード、ソフトが整備されることにより、仕事が効率化され、スピーディーな診療が可能となります。この恩恵を患者さんに還元していきたいと思えます。夕張には最先端の医療技術はありませんが、多職種が連携し、近隣自治体の医療機関と密に連携することで「人を診る」ための最先端の医療体制が構築できる可能性があります。`心が通う、診療と`寄り添う、介護は、市民の生活の質を間違いなく向上させるものと信じています。



夕張市立診療所
介護医療院夕張
所長 諫山 治彦

	月	火	水	木	金
午前	総合診療科	総合診療科	総合診療科	総合診療科	総合診療科
	歯科	歯科	歯科	歯科	歯科
		泌尿器科	循環器内科 (隔週の水曜日診療)		耳鼻咽喉科
午後	総合診療科	整形外科	総合診療科	総合診療科	総合診療科
	歯科	歯科	歯科	歯科	歯科
			整形外科 (3週目のみ)	婦人科	耳鼻咽喉科
				整形外科	

・総合診療科、歯科、循環器内科、婦人科、耳鼻咽喉科は予約制です。

外来受付・診療時間

午前 受付時間8:15～11:00(耳鼻咽喉科のみ 9:30～11:30)
診療時間8:45～12:00(耳鼻咽喉科のみ 10:00～12:00)

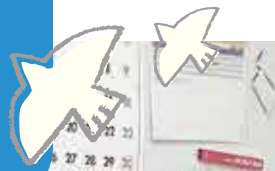
午後 受付時間13:15～16:00(耳鼻咽喉科のみ 12:30～15:00)
診療時間13:30～17:00(耳鼻咽喉科のみ 13:00～15:30)

総合診療科を軸に どのような健康相談にも 対応します

総合診療科医師はかかりつけ医としての役割のほか、市内外の医療・介護・福祉スタッフの協力を得ながら、高齢の方々を家族・地域も含めてまるごと診る医師としての役割があります。また整形外科、循環器内科、婦人科など専門医による専門外来を開設していますので、お気軽にご相談ください。



夕張市立診療所



病床数

19床 (2人部屋8室、1人部屋3室) 計11室

各種検査

レントゲン、CT、血液検査、尿検査、組織検査、培養検査、心電図、動脈硬化検査、骨密度検査、ホルター心電図、超音波検査(腹部・心臓・甲状腺)、消化管内視鏡検査(上部・下部)、ピロリ菌検査(外注検査含む)

その他

予防接種、健康診断、婦人科健診

訪問

訪問診療・訪問看護・訪問歯科・訪問リハビリテーション



入院について

夕張市立診療所は、夕張市内で唯一の病床(19床)を備えております。患者様の1日も早い回復を願って、すべての職員が、真心をこめてサポートいたします。

歯科について

当院では、一般の方はもちろん高齢者、身体の不自由な方に配慮した歯科治療を行っています。院内の治療室はスペースを広くとり、車椅子の方でも安全、安心して治療を受けられるよう設備を整えています。地域の皆様のお口の健康をお守りできるよう、患者さんとの信頼関係を第一に考え、コミュニケーションを十分にとり、日々の診療にあたっています。



介護医療院 夕張



長期療養ができる介護保険施設で、
安心した療養生活を

介護医療院とは

地域や家庭との結びつきを重視し、明るい家庭的な雰囲気の中で日常生活能力を可能な限り維持・向上させることを目的に、専門のスタッフによる医療サービスの提供を行います。その他、趣味活動・レクリエーションなどにより精神面での充実を図り、長期療養・生活を行う施設です。

重度の要介護者に医療ケアを重点に提供するI型と、在宅復帰に向けてリハビリなどのサポートするII型のいずれの高齢者も受け入れます。療養室の他、機能訓練室、食堂・談話室、浴室、レクリエーションスペースを備え、ゆとりある空間で安心して療養生活を送ることができます。

療養室

19床 (2人部屋8室、1人部屋3室) 計11室

主な設備

食堂・談話室・機械浴室・診察室・ADL 訓練スペース

スタッフ

医師・看護師・介護福祉士・介護支援専門員・理学療法士・作業療法士・言語聴覚士・管理栄養士・事務員



入所について

医学的管理の下、質の高い医療・介護を提供し、明るく家庭的な雰囲気の中で地域や家庭との結びつきを重視し、ご利用者様が生きがいを感じていただけるよう支援いたします。

入所

施設サービス計画に基づいて、療養上の管理、看護、医学的管理の下における介護および機能訓練その他必要な医療並びに日常生活上の世話をいたします。入所期間の定めはございません。

短期入所

ご家族が一時的に介護が難しくなった場合などに、1日～30日未満といった短期間で利用できます。

在宅医療

ご自宅や施設にスタッフが伺います



訪問診療

通院が困難な方や、ご自宅や施設での診療をご希望する患者さんなどのご要望に応じて、訪問診療を24時間対応で行います。

訪問歯科

虫歯や歯周病などの治療をはじめ、入れ歯の作製・修理、口腔ケア、口腔機能のリハビリテーションなどを提供します。

夕張豊生会訪問看護ステーション ルピナス

市内に沢山咲いているルピナスの花言葉である「母性愛、多くの仲間」の気持ちを大切に皆様に寄り添える看護を目指します。

営業時間

- 平日/9:00～17:00
- 土曜・日曜・祝日/症状により対応可



リハビリテーション

入院から在宅まで
同スタッフによる、一貫した
安心のリハビリを提供します



入院の方



●入院リハビリ

退院



介護医療院

●介護医療院リハビリ



自宅へ
帰られる方

●外来リハビリ
●訪問リハビリ
●デイサービス

生活支援・介護予防事業

夕張市と協同し「介護予防事業」に職員を派遣し在宅で暮らすお手伝いを行っています。予防の啓発と支援を行う事で、日本一高い高齢化率を逆手にとり「健康寿命日本一」を目指して、「講話、体力測定会」など様々な企画を行っています。



企業主導型保育園 こじか保育園



夕張の大自然の中、里山保育を行っています。お気軽にご連絡下さい。

対象児童 0歳児(3ヶ月)～5歳児

保育時間 月曜日～金曜日 7時30分～18時30分



複合施設 和家



住み慣れた夕張で安心して暮らしていけるように、夕張での生活に明かりを灯す「夕明かり」、その生活にそつと「よりそい」暮らしをささえる。家から出て通いの場合は「あずましい」。この流れが住み慣れた地で健康寿命日本一を目指す一翼を担えればと考えました。建物の総合名称は「和家」(わや)とします。3事業が助け合う「和」と利用者や地域との「和」。和みを提供する拠点としたいと思います。

地域密着型デイサービス あずましい

生活リハビリと交流の場 ゆったりのんびり過ごしてみませんか



ご自宅での生活を続けるために、家に近い設えのデイサービスです。広いスペースですが少人数で生活機能訓練や脳トレ、歌や会話を楽しむことができます。決められた日課ではなく、ご利用者のペースで過ごすことができます。お風呂は一人ずつ入浴することができます。きっとあなたも「あずましいね～」と言いたくなる空間です。

営業日
月～金曜日(土日祝祭日・年末年始休業)

提供時間
9時00分～16時00分(7時間)

ヘルパーステーション よりそい

住み慣れた場所でその人らしく和やかに暮らしていただけるよう、訪問介護サービスを提供いたします。

サービス内容
身体介護・生活援助・通院等乗降介助

有償介護サービス
家事援助、身体介護、行政手続等の代行サービス

利用時間帯
年中無休、24時間対応
ただし、通院等乗降介助の場合は、9:00～17:30
(月曜日～土曜日)

居宅介護支援事業所 夕明かり

病気や障害を持ちながらも“この地域で”“自分らしく生きていく”その姿を実現できるように。地域の社会資源や介護保険サービスと連携を図り支援を行ってまいります。

営業時間
●月～金 … 8:30～17:30
●土曜・日曜・祝祭日・・・休業



