

西多摩療育支援センター 令和8年度 言語聴覚士募集要項

<募集要項>

- 【募集人数】 1名
- 【採用時期】 令和8年4月1日
- 【勤務地】 西多摩療育支援センター(法人内での異動あり)
- 【応募資格】 ① 令和8年3月卒業見込みの者で、言語聴覚士免許取得見込みの者
② 言語聴覚士免許を有する者
- 【業務内容】 障害児・者の言語療法、地域支援(特別支援学校、周辺施設への支援等)
- 【対象】 主に就学前の発達障害児、肢体不自由児、重心心身障害児・者など(0歳～18歳)
- 【勤務時間】 8:30～17:00(実働週 37.5時間)
- 【休暇】 土日祝日、年末年始(12/29～1/3)、夏期(3日)、有給休暇(初年度 15日、2年目以降 20日)
- 【給与】 短大・専門学校3年卒 276,060円～、大学卒初任給 289,188円～ ※職歴による経験加算あり
昇給年1回、賞与年2回(令和6年度実績 4.6ヶ月分)
- 【諸手当】 通勤手当、住宅手当、扶養手当 等
- 【退職金】 独立行政法人福祉医療機構 退職手当共済事業加入
- 【福利厚生】 社保完備、財形貯蓄制度、東京都社会福祉協議従事者共済会(任意加入)
- 【施設見学】

受験者は、社会福祉法人鶴風会の理念及び事業内容をご理解いただくために、
西多摩療育支援センターの**見学を必須**とします。見学は令和7年11月以降に実施します。
詳細は下記担当者までお問い合わせください。

連絡先 西多摩療育支援センター 042-559-2241 事務室 小林・大竹まで
--

【採用スケジュール】

- 1 施設見学: 「西多摩療育支援センター」
- 2 応募締切: 令和7年12月17日(水) **※当日必着**
- 3 提出書類: ・履歴書
・エントリーシート 見学時にお渡しします。
・成績証明書
・言語聴覚士国家資格免許証の写し、または卒業見込証明書

※上記書類をご郵送ください。

送付先 197-0832 東京都あきる野市上代継 84-6
西多摩療育支援センター 事務室 小林宛

4 一次選考: 書類選考

5 二次選考: 令和8年1月7日(水)

会場:西多摩療育支援センター

小論文、実技試験の評価及び一次面接

6 三次選考: 令和8年1月下旬(予定)

会場:西多摩療育支援センター

二次面接

7 選考結果: 令和8年1月下旬(予定)

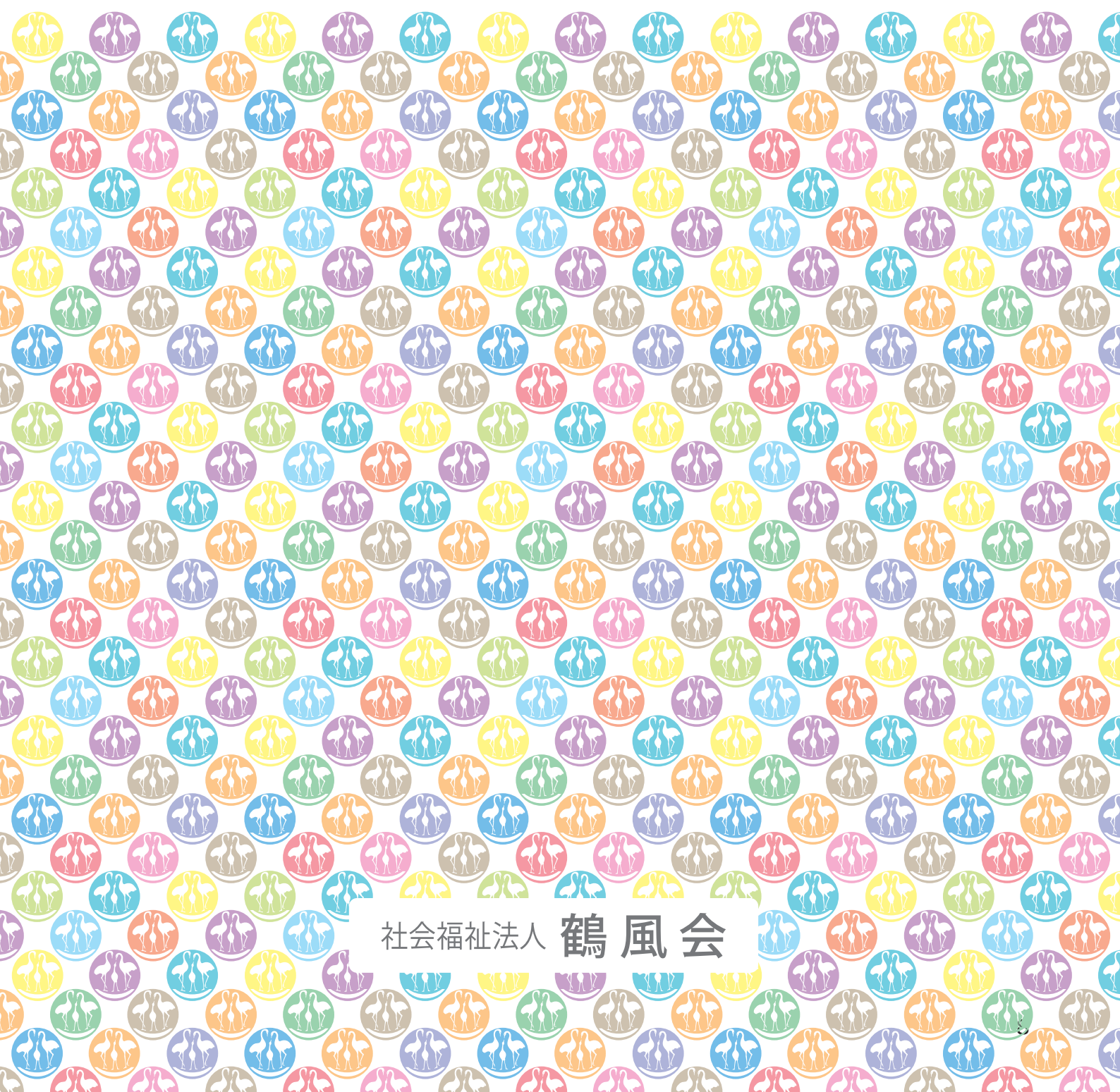
採用に関するお問い合わせ:

西多摩療育支援センター 事務室 小林・大竹

TEL: 042-559-2241



東京小児療育病院 西多摩療育支援センター



社会福祉法人 鶴風会

社会福祉法人 鶴風会

理念

私達は
障害児者の生命機能の維持
向上と生活援助のため誠実に
積極的に取り組み障害児者と
その家族を支援します

社会福祉法人鶴風会



(理事長) ごあいさつ

本施設は帝国女子医専（現東邦大学医学部）の同窓会である鶴風会が、昭和 39 年に開設しました。当時、障害児への社会的認識、理解度は低く、また障害児・者の専門医療者が少なかったため、試行錯誤の状態でした。

脳性麻痺の早期療育から始まった事業は 50 年の間、すべての発達障害を対象とする「障害医療」の道を切り開いてまいりました。

ご家庭との連携も密となり、後援して下さる方々の支援もいただきながら、本施設の理念を目指して、日夜精励しております。

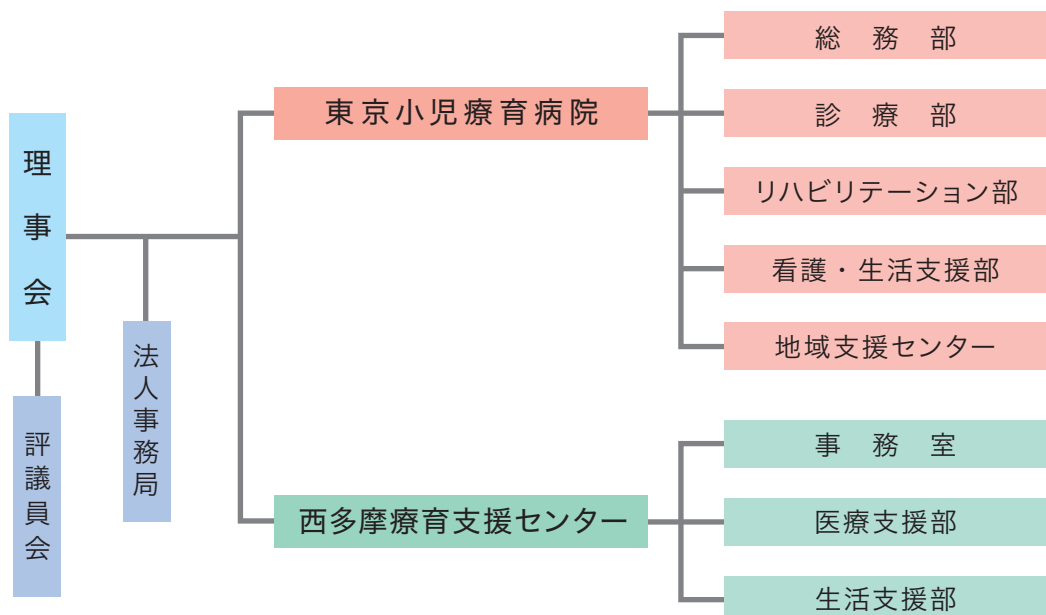
社会福祉法人 鶴風会

理事長 鶴岡 広

● 沿革

昭和 37 年 8 月 (1962 年)	社会福祉法人鶴風会 設立
昭和 39 年 4 月 (1964 年)	「東京小児療育病院」開院 児童福祉法に基づく肢体不自由児施設開設許可 医療法許可病床数 88 床
昭和 45 年 9 月 (1970 年)	「みどり愛育園」開園 児童福祉法に基づく重症心身障害児施設開設許可
昭和 63 年 4 月 (1988 年)	「みどり愛育園通所部門」 重症心身障害児通所事業を東京都委託事業として開始
平成 8 年 4 月 (1996 年)	施設全面改築竣工 医療法許可病床数 176 床
平成 16 年 4 月 (2004 年)	「西多摩療育支援センター」開設
平成 18 年 4 月 (2006 年)	障害者自立支援法施行
平成 24 年 4 月 (2012 年)	障害者自立支援法改正法施行
平成 25 年 4 月 (2013 年)	障害者総合支援法施行
平成 26 年 4 月 (2014 年)	東京小児療育病院創立 50 周年 西多摩療育支援センター創立 10 周年
平成 29 年 4 月 (2017 年)	「東京小児療育病院」を「みどり愛育園」に統合し、 名称を「東京小児療育病院」へ変更

● 組織



東京小児療育病院

●施設概要

所在地	東京都武蔵村山市学園四丁目10番地の1
	TEL 042-561-2521 FAX 042-566-3753
	E-mail tcrh@kakufuh.com
開設年月日	昭和39年4月1日
敷地面積	14,754.17㎡
建物面積	10,694.41㎡
[内訳]	
1階部分	5,279.46㎡
2階部分	3,741.31㎡
地下部分	1,673.64㎡
建物構造	RC造地下1階付2階建
建物構造	RC造4階建



●職員数（定数）

職種	人数
医師	14名
歯科医師	2名
薬剤師	3名
看護師	138名
管理栄養士	3名
検査技師	6名
診療放射線技師	3名
臨床工学技士	1名
歯科衛生士	3名
ソーシャルワーカー	5名

職種	人数
理学療法士	13名
作業療法士	13名
言語聴覚士	5名
心理	6名
生活支援員	71名
調理師	11名
事務	18名
施設管理	2名
保育士	6名

計 323 名（令和5年4月現在）

● 事業

（１）入院・入所事業（医療法許可病床数 176 床）

（ア）医療型障害児入所施設・療養介護

重症心身障害児・者が入所し、個別支援計画に基づき医療的なケア、機能訓練、介護及び日常生活などの支援を行います。

（イ）短期入所事業（空床型）

重症心身障害児・者を介護している保護者やその家族の病気、事故、冠婚葬祭等で一時的に家庭での介護が困難となった場合、短期間の契約を結び、施設に入所させ医学的管理のもと必要な支援を行います。

（ウ）治療入院

入院加療が必要な在宅の重症心身障害児・者を対象に必要な検査等治療を行います。

（２）外来事業

重症心身障害児・者、肢体不自由児・者、染色体異常、知的障害、発達障害（自閉症スペクトラム障害、注意欠陥多動性障害、学習障害など）、言語障害など、発達に問題や心配のある方を対象に診察、リハビリテーション、遺伝相談、看護相談及び療育相談を行います。

～診療科目～

小児科、内科、精神科、整形外科、リハビリテーション科、眼科、耳鼻科、泌尿器科、放射線科、歯科

（３）通所事業（定員 36 名）

在宅重症心身障害児・者を対象に、より豊かな生活をめざし健康管理と集団生活で体験できる様々な活動の提供を行います。

（ア）生活介護事業（対象者：18 歳以上の重症心身障害者）

（イ）児童発達支援センター（対象者：6 歳未満の重症心身障害児）

（４）相談支援事業

障害のある人の福祉に関する様々な問題について、障害のある人等からの相談に応じ、必要な情報の提供及び障害福祉サービスの利用計画を作成し支援します。

（５）地域療育等支援事業

在宅の心身障害児・者及びそのご家族を対象に、地域での生活を支援するために医師、ソーシャルワーカー、理学療法士、作業療法士、言語聴覚士、心理士、保育士等が、必要に応じて障害児・者施設や保育園等への助言・指導などを行います。



西多摩療育支援センター

●施設概要

所在地 千 197-0832 東京都あきる野市上代継 84 番地 6
TEL 042-559-2241 FAX 042-532-5072
E-mail n-jimu1 @ kakufuh.com

開設年月日 平成 16 年 4 月 1 日
敷地面積 5,170.07㎡
建物面積 5,157.77㎡
[内 訳]
1 階部分 2,315.76㎡
2 階部分 1,901.97㎡
3 階部分 940.04㎡
建物構造 RC 造 3 階建



●職員数（定数）

職 種	人 数
医 師	3 名
看 護 師	16 名
管 理 栄 養 士	1 名
理 学 療 法 士	4 名
作 業 療 法 士	4 名

職 種	人 数
言 語 聴 覚 士	3 名
心 理	2 名
ソーシャルワーカー	2 名
生 活 支 援 員	51 名
事 務	3 名

計 89 名（令和 5 年 4 月現在）

● 事業

(1) 外来事業

上代継診療所

小児科、内科、児童精神科、整形外科、リハビリテーション科、放射線科、地域の障害児・者を中心に一般利用者も含めた医療を提供します。

(2) 入所事業

障害者支援施設「楽」

主に重度身体障害（肢体不自由）のある方の入所施設です。日中活動をはじめ、健康や生活全般に対する支援を行います。

生活介護事業 定員 44 名（うち通所定員 12 名）

施設入所支援事業 定員 32 名

短期入所事業 定員 16 名

(3) 通所事業（定員 30 名）

上代継在宅地域支援センター

重症心身障害児・者が地域で生活し、より豊かな生活をめざし、療育や日中活動を行います。

重症心身障害児・者通所事業

(ア) 生活介護事業 (対象者：18 歳以上の重症心身障害者)

(イ) 児童発達支援センター (対象者：6 歳未満の重症心身障害児)

(4) 相談支援事業

上代継在宅地域支援センター

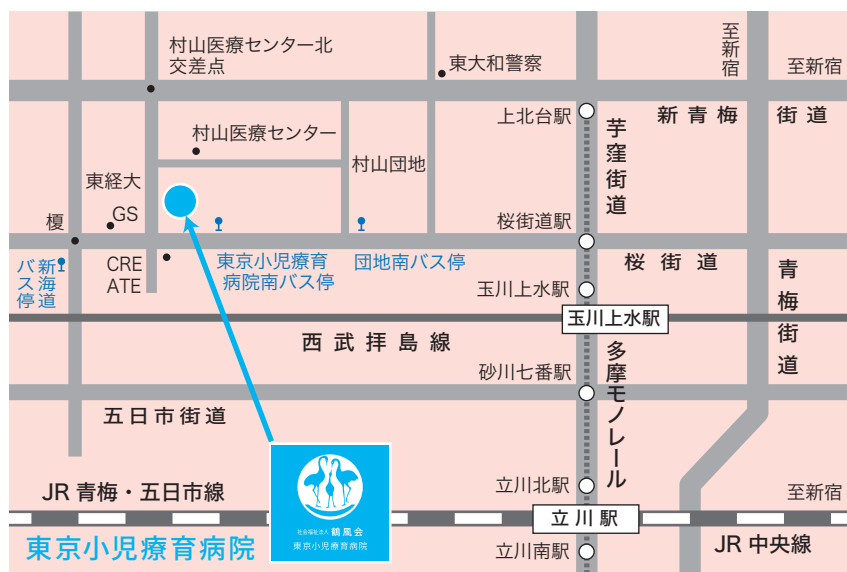
診療所を初めて受診する場合の相談および短期入所事業の受付など、診療や、地域支援に関する相談・調整を行っています。また、指定障害児相談事業及び指定特定相談支援事業（障害者）の指定を受け、障害児・者総合支援のサービス利用に必要な利用計画を作成します。



● 交通案内

社会福祉法人 鶴風会 法人事務局 / 東京小児療育病院

〒208-0011 東京都武蔵村山市学園 4-10-1 電話 042-561-2521 FAX 042-566-3753



1. バスでお越しの方

西武拝島線玉川上水駅北口

- 1) ②番のりば立川バス「イオンモール」行→「東京小児療育病院南」下車徒歩約 3 分
- 2) ②番のりば立川バス「村山団地」行→「団地南」下車徒歩約 15 分

JR 立川駅北口

- 1) ①番のりば立川バス「箱根ヶ崎駅」・「三ツ藤 (住宅)」・「武蔵村山市民会館」行→「新海道」下車徒歩約 10 分
- 2) ④番のりば立川バス「村山団地」行→「団地南」下車徒歩約 15 分

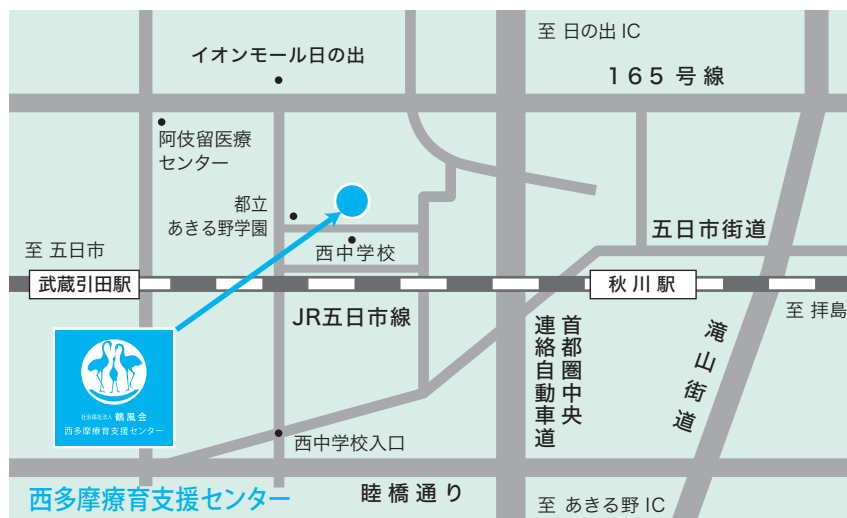
※武蔵村山市内循環バスナビシステム、立川バスホームページより各停留所時刻表が検索できます。

2. 車でお越しの方

- ①新青梅街道を新宿方面から進み「村山医療センター北」交差点を左折、約 400m 先左側

西多摩療育支援センター

〒197-0832 東京都あきる野市上代継 84-6 電話 042-559-2241 FAX 042-532-5072



1. 電車でお越しの方

JR 五日市線秋川駅徒歩 12 分 / JR 五日市線武蔵引田駅徒歩 12 分

2. 車でお越しの方

五日市街道を拝島方面から進み「西中学校入口」を右折