

A faint, light green illustration of a smiling character with a plus sign on its chest, serving as a background for the text.

スリーウィーン株式会社

# 会社情報

<https://soramame-station.jp/>



そらまめ訪問看護ステーション  
(スリーウィン株式会社)

代表取締役: 伊藤優里

設立年月日: 2023年4月3日(サービス開始 7月3日)

住所:

住吉本社: 江東区大島 1-29-16

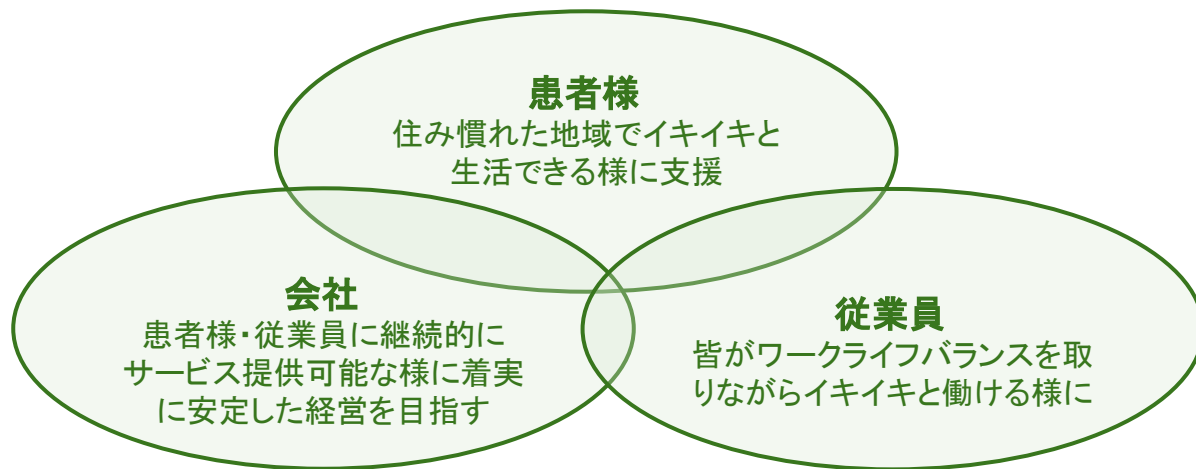
木場(東陽町)サテライト: 江東区東陽 1-34-13 ディックビル502号

従業員数: 16名(代表兼看護師1名、看護師8名、理学療法士5名、事務2名)



# スリーウィンにこめた思い

会社名、スリーウィンは、『win-winの関係』を語源に、患者様・従業員、そして会社が**win-win-winの関係**になることを目標に命名しました  
自社の利益だけを追及することなく、患者様の健康、従業員のワークライフバランスを取りながら、社会に貢献していきます



# そらまめ訪問看護 ステーション



# そらまめ訪問看護ステーション命名由来

「そらまめ訪問看護ステーション」の命名は、

小さな豆のイメージから生まれました。

豆は地に根を張りながら成長し、その小さな存在から多くの栄養やエネルギーを提供します。同様に、そらまめ訪問看護ステーションは地域に根付きながら、小さなサービスの中に大きなケア(栄養・エネルギー)の提供していくつもりです。

我々は患者さん一人ひとりに寄り添い、**地域の健康づくりに貢献する小さな存在**として、**心を込めた看護サービスを提供**します。

といった決意のもと命名しました！

そらまめ

訪問看護ステーション



ミッション・ビジョン



# そらまめMVV

M

## Mission [Why] 目標

おうちで過ごしたい全ての方々の『生きる』に寄り添い、『希望をカタチにする』こと

V

## Vision [What] 具体的な状態

地域訪問看護ステーションで名実共に**品質NO1**ステーションとなり、地域の健康づくりに貢献する

V

## Value [How] 行動指針

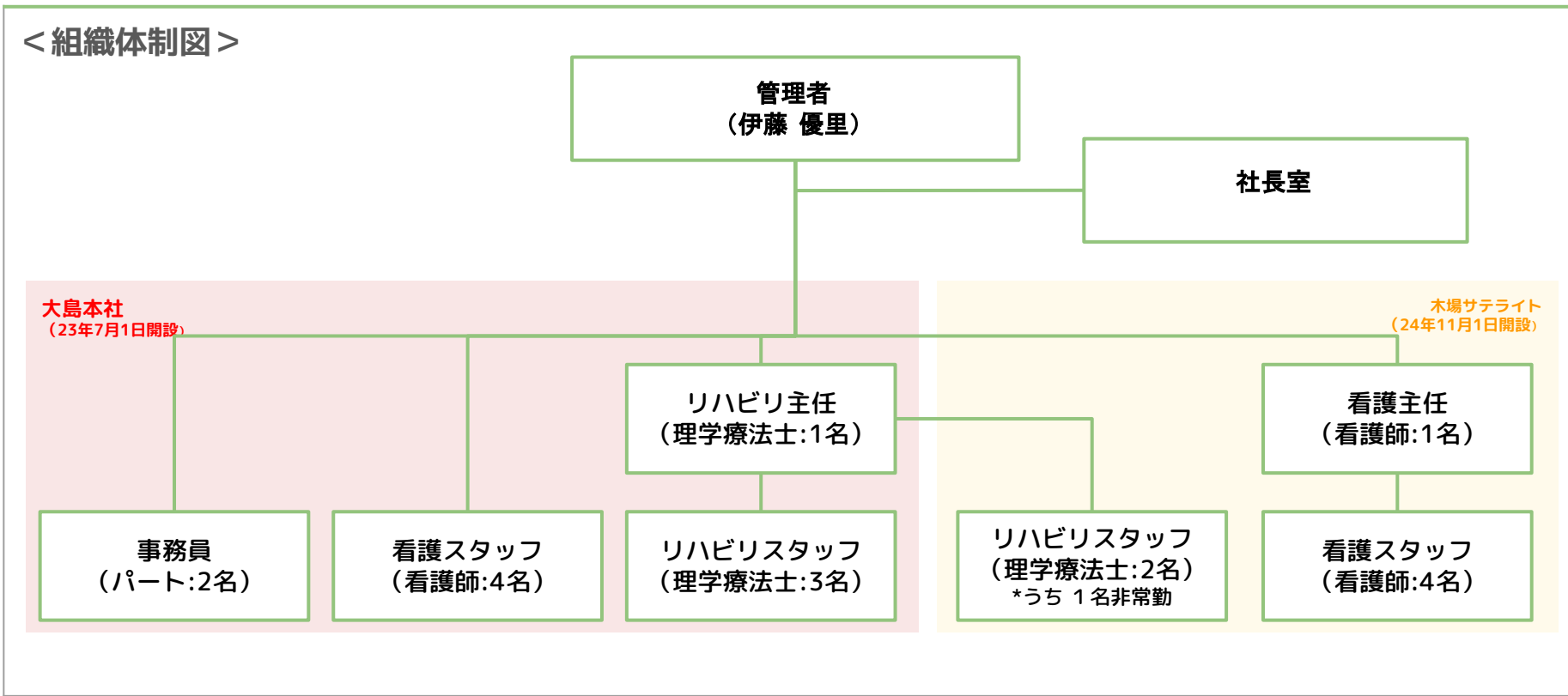
- ① 誠実なコミュニケーション
- ② プロフェッショナル（常に成長）
- ③ チームワーク



人数

# 組織図 (26年4月1日時点)

## < 組織体制図 >





社長（管理者）の想（い）

# 私（管理者）の思い①

## なぜ、そらまめを創業したのか？

---

- 今まで雇われていた側で自分のために働いてきたが、前の職場で訪問看護を知り、ご利用者様、ご家族からの“ありがとう”の言葉に心が動き、もっとご利用者様にとって、**地域に貢献**したいと思ったため
- 前の職場ではなかなか私が目指すカタチにはできなかった。**一から自分の会社・仲間作りをし、TRY**したいと思ったため

→そらまめに関わる全ての方々と一緒に人生を歩み、**みんなと一緒に幸せになりたい**と思っています！

## 私（管理者）の思い②

### そらままで大切にしたい姿勢・雰囲気（目指す姿）

---

- 感謝の心、素直な気持ち、温かい心を忘れない
- 常に学び、利用者様のために最高のケアを提供ができる様、プロ意識を持ち続ける
- 従業員全員がご利用者様、仲間を大事にし、協力しあえる最強チームになりたい

→ベースは、皆が楽しく・笑顔いっぱい働ける環境にしたいです！  
（そのためにも、ご利用者さん・従業員・会社のバランスを大事に）

# 私（管理者）の思い③

## こんなことをしていきたい

---

- もっと、訪問看護を知ってもらい、在宅医療の良さを知ってもらいたい。そのために、
  - 地域の方々と触れ合える様なイベント参加や企画もしてみたい。そらまめだけでは難しい事があれば、他職種との連携を図っていきたい
  - SNSなりを通じて発信を増やしたい
- 緩和ケア認定看護師の大木さんも入社したので、皆でもっと学び、成長し続けるチームになりたい。そして、地域に貢献していきたい

みんなで  
チームワーク抜群で  
楽しいそらまめ  
作っていきましょう！！！！

そらまめ

訪問看護ステーション

