



仁医会グループ  
Jin Medical Group



# VISION

Rest Assured for Everyone

すべての人に安心を

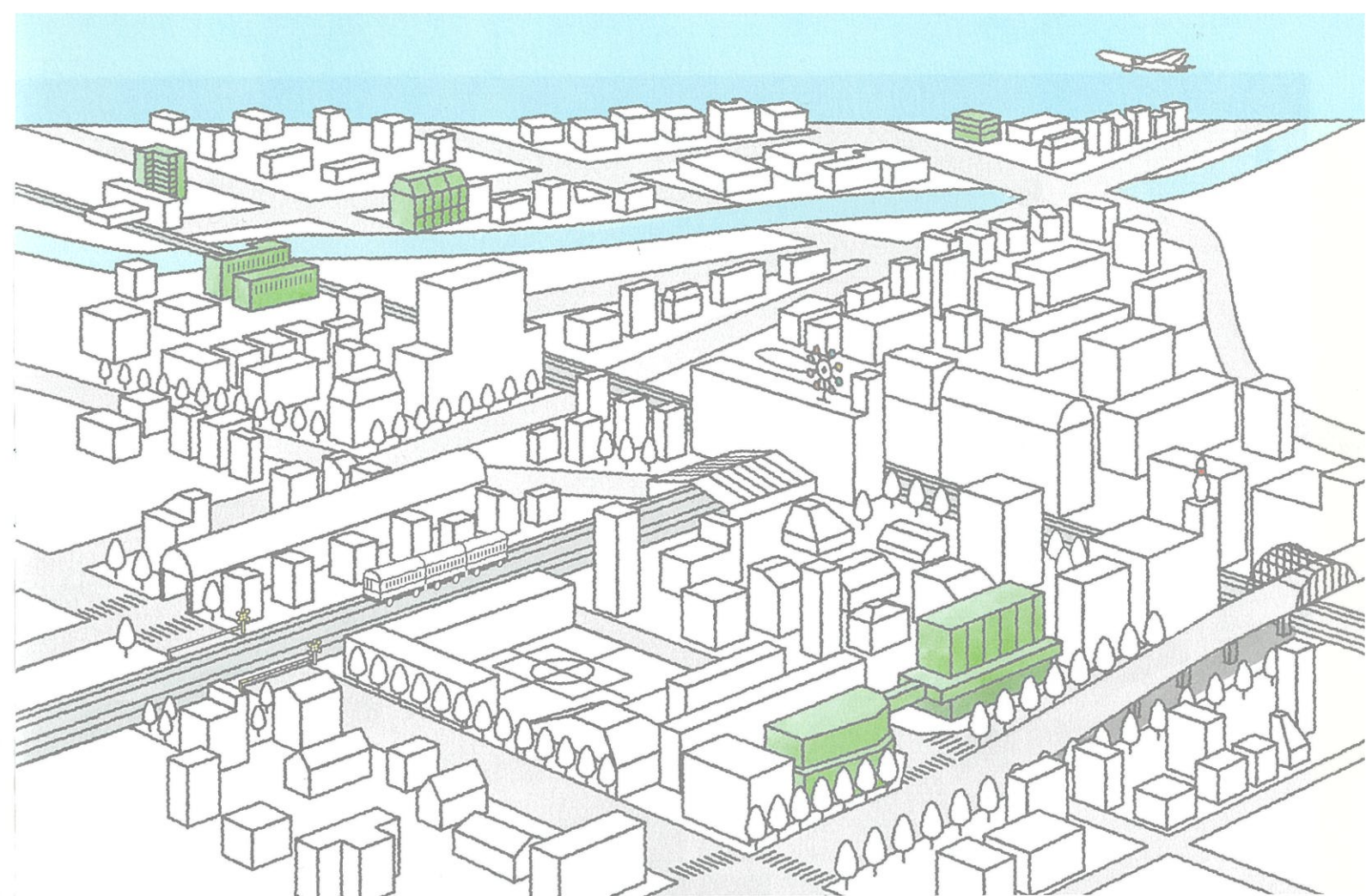
# MISSION

Change Hospital, Change Community

病院を変える、地域を変える

# SPIRIT

「愛情・親切・丁寧」の実践



## ごあいさつ

牧田総合病院は1942年（昭和17年）に大田区大森に開業して以来、一貫して患者さんの目線に立った地域医療を提供してきました。現在、医療法人グループとして大田区を中心に2病院・2クリニック・1介護施設・3介護事業所を有しています。急性期医療の『牧田総合病院』、回復期・慢性期・在宅医療の『牧田リハビリテーション病院』、街のかかりつけ医として身近な医療（すぐそば医療）を提供する『大森牧田クリニック』、予防医療の『人間ドック健診センター』および『健診プラザ Omori』、介護老人保健施設の『大森平和の里』、継続するリハビリテーションを提供する牧田デイケアリハビリテーションセンター、地域の方との接点である『地域包括支援センター入新井』。すべての事業所が連携し、安心を提供します。

『すべての人に安心を』これが新しい仁医会グループのVISIONです。VISIONとはあるべき姿、理想像のことです。病院とはどんなところでしょうか？『血圧が高いので薬をもらいに行く』『急におなか痛みなり駆け込んだ』『頭をぶつけて血が出て、救急車で受診した』『会社の健診で行った』『腰の手術をしてもらった』など様々な病気や怪我、そして健康な方も病院を受診します。そして、医師、看護師をはじめ様々なスタッフがチームで診察、検査、治療などをします。病院は、このように病気や怪我を治したり、検査をするところですが、その結果として、来られた方が、『病気がよくなってよかった』『怪我が治ってよかった』『無事手術が終わってよかった』などほっとされ、『よかった』と安心される。病院は安心をあたえるところ、来られた方にとっては安心をもらえるところではなくてはならないのです。さらに病気や怪我になった人だけが来るところでなく、健康で元気な方も気軽に立ち寄れる場になって、『すべての人に安心を』が実現できます。2021年2月、蒲田に新築移転した牧田総合病院は、設計段階から『病院らしくない病院』をコンセプトにした新しい病院です。今以上にすべての方に安心を提供できるような病院を目指していきます。

仁医会グループは病院という既成概念を変え、地域の方すべてが健康で元気になるように、『病院を変える、地域を変える』というMISSIONを実現していきます。

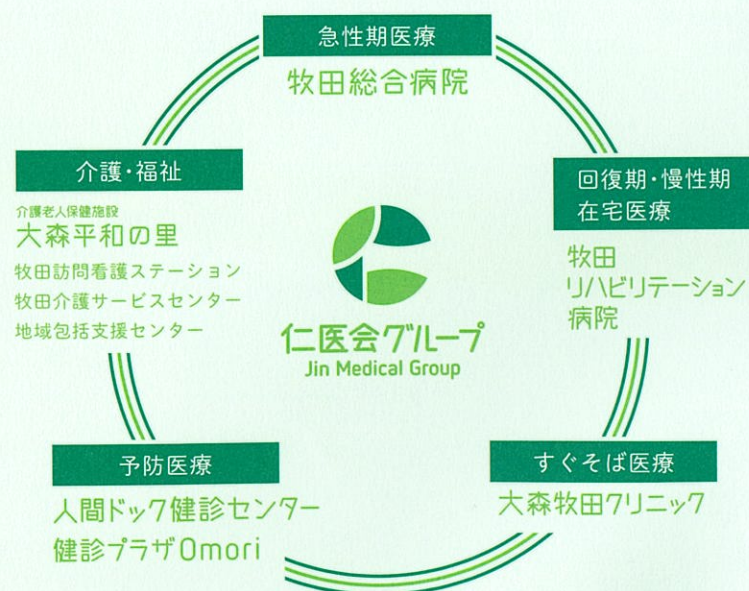


仁医会グループ代表 荒井好範

## 『すべての人に安心を』 これが仁医会グループの VISIONです

これからも、これまで以上にすべての事業所が連携し、すべての人に安心を届けます。

仁医会グループは病院という既成概念を変え、地域の方すべてが健康で元気になるように、『病院を変える、地域を変える』というMISSIONを実現していきます。





VALUES | 確かな急性期医療で安心を  
断らない救急医療で安心を



Point 1 専門性の高い外来

様々な疾患や症状に対して専門的な診察・治療を行う専門外来を設置しています。また、感染に配慮した広々とした空間で安心して治療に臨めます。



Point 2 高度な入院医療

クリーン度の高い手術室や SCU (脳卒中集中治療室)、HCU (高度治療室) を設置し、高度な入院医療が受けられる体制を整えています。



Point 3 救急医療

24時間365日どのような患者さんがこられても診察できる体制を整え、地域の中核病院として救急医療を支えます。



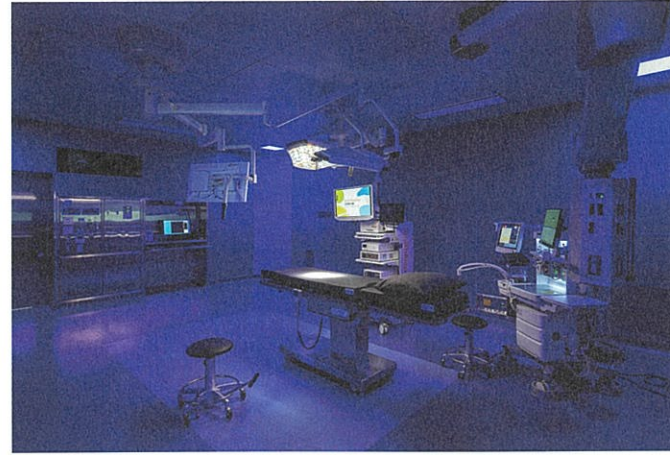
Point 4 居心地のよい環境づくり

“病院らしくない”をコンセプトとした建物、内装、アメニティなどで、入院中でも居心地のよい環境で治療に臨めます。



### 救急センター

CTやMRI、エックス線撮影装置、内視鏡、透視装置、血管造影装置などの検査機器や7床のECU（救急専用病棟）をワンフロアに集約し、より多くの救急患者さんの受け入れが可能です。



### 手術室

ブルーを基調とし、広くクリーン度の高い手術室では、専門医の執刀する高度な手術にも対応が可能です。



### 食事

これまでの病院食のイメージを変える食事を提供します。食種によって選べる特別メニューもご用意し、産科ではお祝い食として、和洋折衷の料理を提供し喜ばれています。  
\*写真は産科祝い食



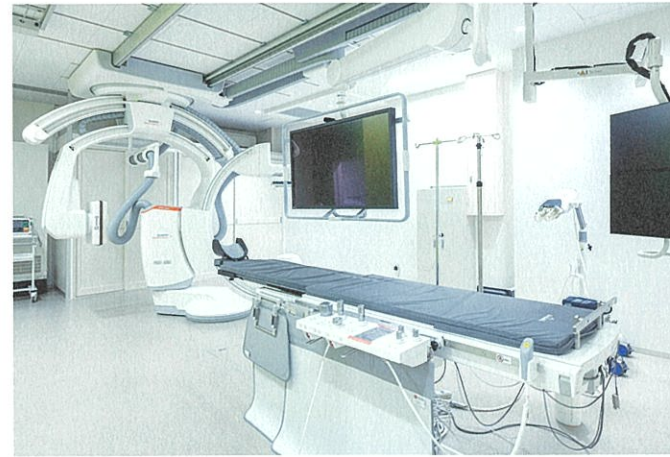
### 特室

特別なアメニティ、タオル、病衣などをご用意し、“病室らしくない”落ち着いた雰囲気のプライベート空間となっています。



### 医療機器 MRI装置

高性能3T（テスラ）MRIを導入し、従来のMRIより高分解能な画像をより短時間で提供することが可能となりました。救急にも対応し24時間稼働しています。



### 医療機器 DSA装置

2つのX線管球を搭載した装置を導入し、被ばく線量と造影剤量の低減を実現しました。高度かつ複雑な治療に必要な病変の描出に優れた画像を得ることができます。



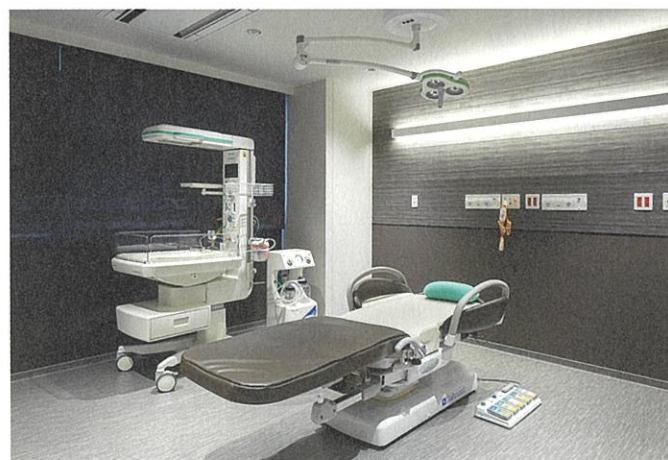
### 病棟の雰囲気

患者さんやご家族に“スタッフの手の温もり”と“安心”を感じていただけるような病棟を目指しています。すべての病棟のデイルームから晴れた日に見える富士山は絶景です。



### 入退院センター

患者さんが安心して入院・退院できるように、個々の身体・心理・社会背景を把握し、住み慣れた地域・自宅に戻れることを目標に、患者さん・ご家族を入院前からサポートいたします。



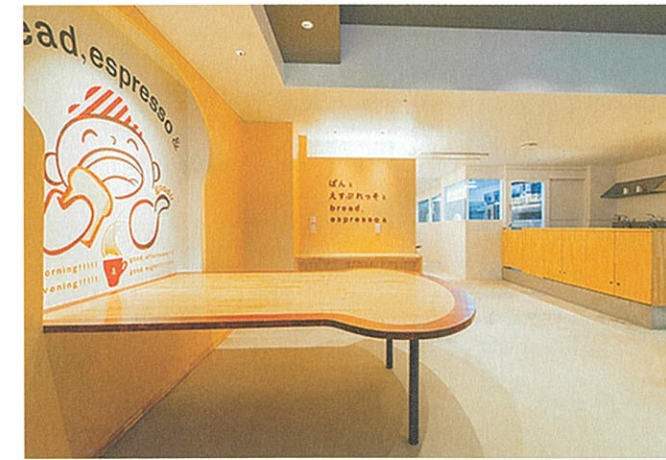
### 周産期 LDR

2021年2月から分娩の受け入れを再開し、医師だけでなく助産師が妊娠から分娩、産後までをトータルで見守る体制を整えています。3室ある分娩室は全室LDRで、ダークブラウンを基調とした落ち着いた雰囲気のお部屋です。



### 高気圧酸素

1人用チャンバーを3台設置し、末梢循環障害や突発性難聴に加え、スキューバダイビングなどで起こる減圧症の患者さんなどにも対応が可能です。



### 併設カフェ

当院を利用される患者さんはもちろん、地域にお住まいの皆さまにも気軽にご利用いただける、まちの憩いの場をめざしています。



### 地域の健康増進

地域の健康増進を目的として、マタニティボックスや医療講座などの催しを行うことができる「くすのきホール」を併設しています。



# 牧田リハビリテーション病院 Makita Rehabilitation Hospital

**VALUES** | 社会復帰へのリハビリテーション医療で安心を  
家族と暮らせる在宅医療で安心を



**Point 1** 適切なリハビリの提供と  
専門性の高い支援を実施

患者さんを評価して、適切なリハビリ（ロボット機器を使用した訓練を含む）を提供します。また、就労・社会参加支援コーディネーターを配置し、高次脳障害を持つ方や復職を目指す方に専門性の高い支援を行っています。



**Point 2** 365日いつでも  
リハビリを

リハビリテーションスタッフの配置を充実させており、体力面など可能な方であれば、1日3時間（9単位）のリハビリテーションを提供しています。



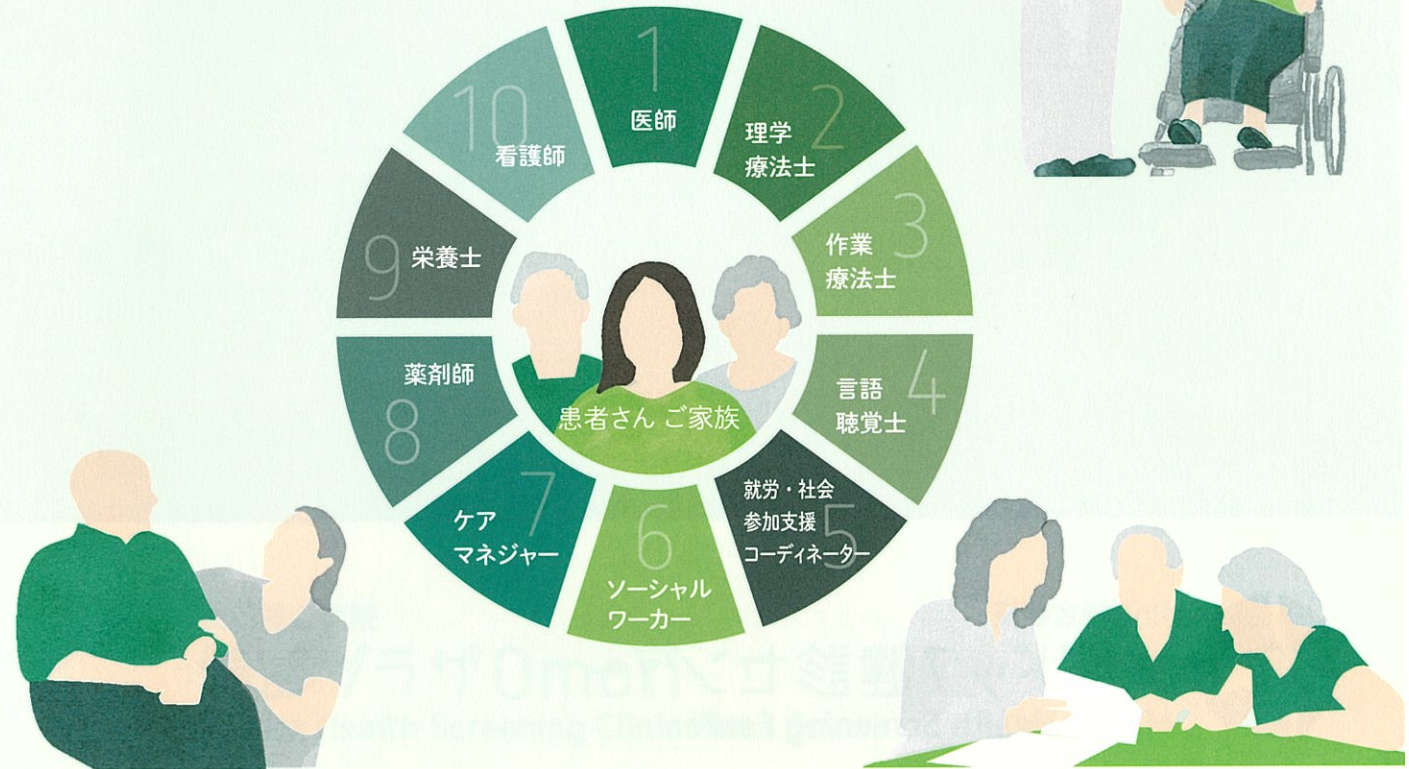
**Point 3** 入院前から退院後まで  
シームレスなフォロー

急性期病院である牧田総合病院と連携し、グループ内でスムーズな転院システムを構築しています。また、退院後は通所リハビリテーションや医療福祉相談など充実したアフターサービスを提供しています。

## 回復期リハビリテーション病棟

### チームで支える、安心づくり

回復期リハビリテーション病棟は、脳血管疾患または、大腿骨頭部骨折などの患者さんに対し、ADL（日常生活動作）の向上、寝たきり防止と早期在宅復帰を目的として、リハビリを集中的に行う病棟です。一日でも早く住み慣れた自宅や地域で生活できるよう、チーム一丸となって集中的なリハビリテーションを提供します。



## 療養病棟

### 質の高い療養生活の提供

療養病棟は、急性期の医療を完了し、病状が安定した後も介護が必要なため退院することが難しく継続して療養が必要な場合や、慢性疾患で長期の継続した入院加療が必要な患者さんをケアするための病棟です。神経難病など重度の障害をかかえた患者さんのために、安全、安心な医療と、快適な療養生活を送ることができるように、チーム医療を重視し、地域に密着した質の高いサービスを提供できるように努めてまいります。



## 訪問診療

### 365日24時間体制でサポートします。

在宅や施設で過ごされている方が安心して療養できるように、月2回以上定期的に訪問し、医学的管理を行い24時間体制で患者さんの様態を把握します。また、在宅酸素や胃ろう等の医療頻度の高い方や、在宅でのお看取り等、患者さんやご家族のご意向に沿った訪問診療や往診を行います。






 牧田総合病院  
**人間ドック健診センター**  
 Makita Health Screening Center

VALUES | 継続できる健康管理で安心を  
早期発見・早期治療で安心を

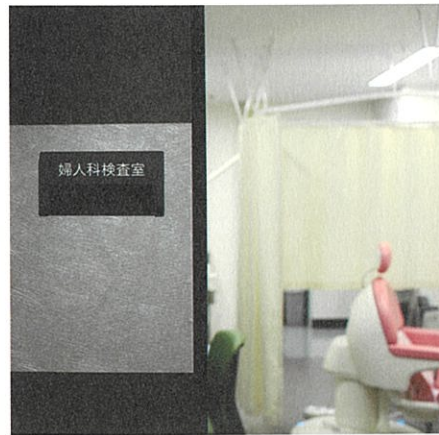

 牧田総合病院  
**健診プラザ Omori**  
 Makita Health Screening Clinic Plaza Omori

VALUES | 継続できる健康管理で安心を  
早期発見・早期治療で安心を



Point 1 男女別エリアでの健診

受付後は、男女別のエリアで健康診断（一部検査を除く）を受診いただけますので、女性の方も安心して受診ができます。



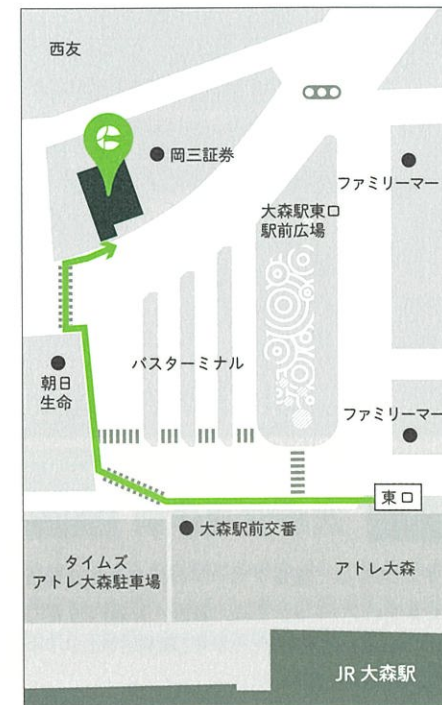
Point 2 多種多様、高度なオプション検査

ご希望に合わせた各種オプション検査の追加が可能です。気になる箇所の健康状態の把握と管理ができます。



Point 3 治療へのスムーズな連携

院内に併設された健診センターの利点を活かし、異常が見つかった際にはスムーズに病院で精密検査や治療が可能です。



Point 1 駅チカ、土曜日も受診可能

大森駅から徒歩1分の便利な立地でアクセス良好。平日午後や土曜の午前の受診も承っております。



Point 2 病院とのスムーズな連携

精密検査や治療が必要な場合には、牧田総合病院にてスムーズに受診が可能です。（※一部検査除く）




**大森牧田クリニック**  
 Makita Clinic Omori

VALUES | 相談できるかかりつけ医で安心を  
信頼される透析医療で安心を



Point 1 幅広い疾患に対応

風邪などの一般疾患から、高血圧・糖尿病などの慢性疾患まで幅広い疾患に対応しています。また、牧田総合病院とのスムーズな連携体制を構築しています。



Point 2 充実した検査エリア

レントゲン撮影装置、心電図、MRI、CT、腹部超音波検査、心臓超音波検査、骨密度検査、動脈硬化検査装置などを設置しており、院内で簡単に検査を行う事が出来ます。



Point 3 安心の透析管理体制

当クリニックは仁医会グループの外来透析を担っています。クリニックでは、透析・腎臓内科専門医と、牧田総合病院でしっかりと教育されたスタッフが常駐しています。




 介護老人保健施設  
**大森平和の里**  
 Long-term Care Health Facility Omori-heiwanosato

VALUES | 寄り添った介護で安心を  
あたたかい支援で安心を



Point 1 1日も早い在宅復帰を目指して

地域の人々との交流の中で生活し、生きがいを持っていただけるように、また介護する方には介護する力を甦らせるようなひとときを提供します。



Point 2 家庭的な雰囲気の中で

明るくあたたかい家庭的な雰囲気の中でリハビリテーション・看護・介護を提供します。



Point 3 さまざまな在宅支援サービス

人と人とのつながりを大切にしながら、入所・通所など様々な在宅サービスを提供しています。

仁医会グループ  
アクセスマップ



1 牧田総合病院

☎ 03-6428-7500 (代表)

受付時間 月一金 8:30-16:30  
土曜日・日曜日・祝日・年末年始を除く

アクセス JR京浜東北線・東急多摩川線・池上線  
蒲田駅 南口より徒歩5分

所在地 144-8501  
東京都大田区西蒲田8丁目20番1号

2 牧田総合病院  
人間ドック健診センター

☎ 03-6428-7489 (予約)

受付時間 8:15-16:00 / 土 8:15-12:00  
日曜日・祝日・年末年始を除く

アクセス JR京浜東北線・東急多摩川線・池上線  
蒲田駅 南口より徒歩5分

所在地 144-8501  
東京都大田区西蒲田8丁目20番1号 B棟

3 牧田リハビリテーション病院

☎ 03-5748-5020 (代表)

受付時間 月一金 8:45-17:00  
土曜日・日曜日・祝日・年末年始を除く

アクセス JR京浜東北線・東急多摩川線・池上線  
蒲田駅 西口より徒歩10分

所在地 144-0051  
東京都大田区西蒲田4丁目22番1号

4 牧田総合病院  
健診プラザOmori

☎ 03-6428-7489 (予約)

受付時間 8:15-16:00 / 土 8:15-12:00  
日曜日・祝日・年末年始を除く

アクセス JR京浜東北線 大森駅 東口より徒歩1分

所在地 140-0013  
東京都品川区南大井6丁目28番12号  
ヒューリック大森ビル7階・8階

5 介護老人保健施設  
大森平和の里

☎ 03-3767-7512 (代表)

受付時間 月一金 8:30-17:00 / 土 8:30-12:00  
日曜日・祝日・年末年始を除く

アクセス 京浜急行 大森海岸駅 徒歩約5分  
京浜急行 平和島駅 徒歩約10分  
JR京浜東北線 大森駅 徒歩約12分  
大森本町一丁目 バス停 徒歩約1分

所在地 143-0011  
東京都大田区大森本町1丁目7番6号

6 大森牧田クリニック

☎ 03-3298-3150 (クリニック代表)

03-3298-3152 (透析直通)

外来 月一金 9:00-16:30 / 土 9:00-11:30 (\*)  
受付時間 (\*) 脳外・内科1診のみ 9:00-14:00  
日曜日・祝日・年末年始を除く

透析 月一土 8:00-21:30  
診療時間 日曜日を除く

アクセス JR京浜東北線 大森駅 東口より徒歩3分  
所在地 143-0016  
東京都大田区大森北1丁目31番8号